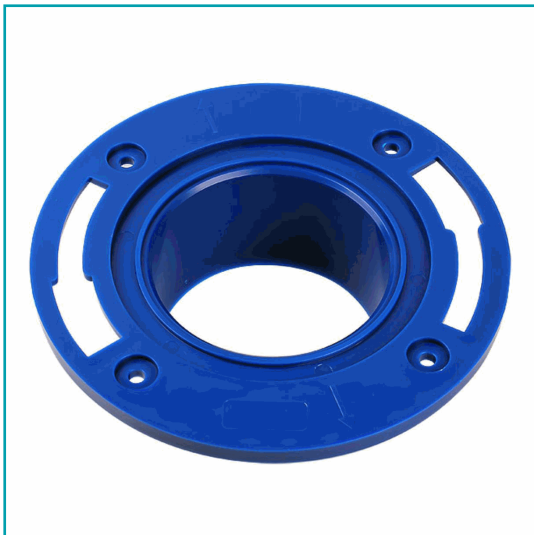
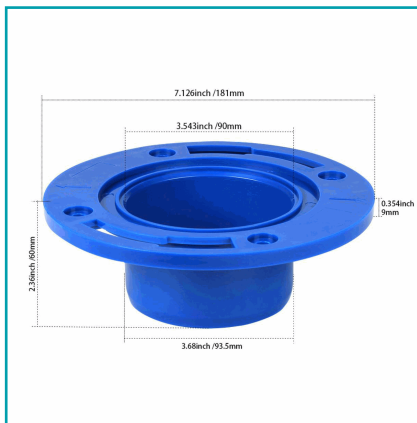


**FICHA TÉCNICA**

Brida Plástica Flanche De Montaje Para Desague Inodoros 4 Tornillos Universal 90Mm.



**CÓDIGO:**  
**AB1383**



**\*Nombre:** Brida Plástica flanche de Montaje para desague Inodoros 4 Tornillos Universal 90mm

**Código de Barras:** 7505500001079

**Código de producto:** AB1383

**Embalaje de proveedor:** Empaque apto para retail con código de barras

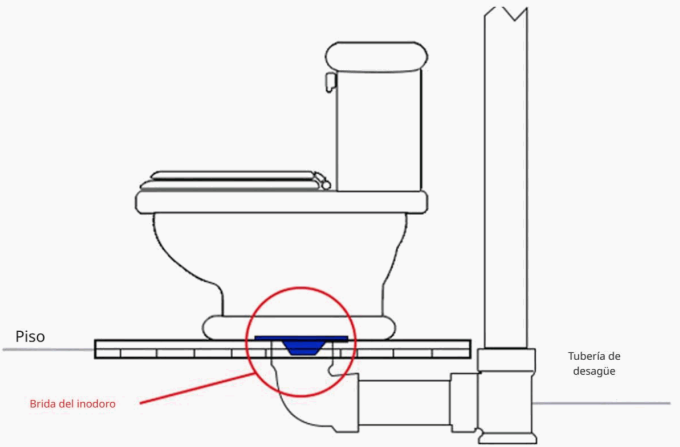
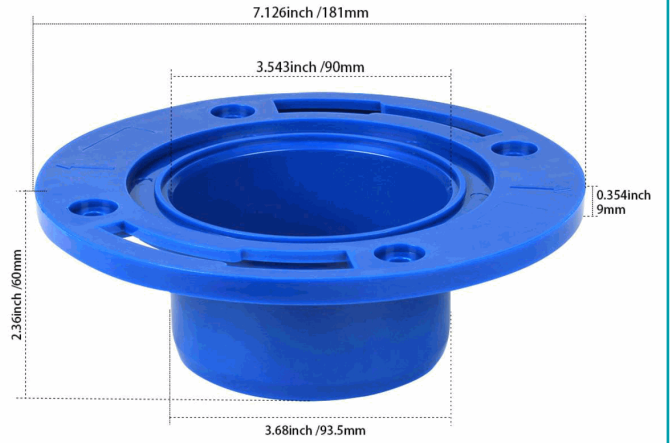
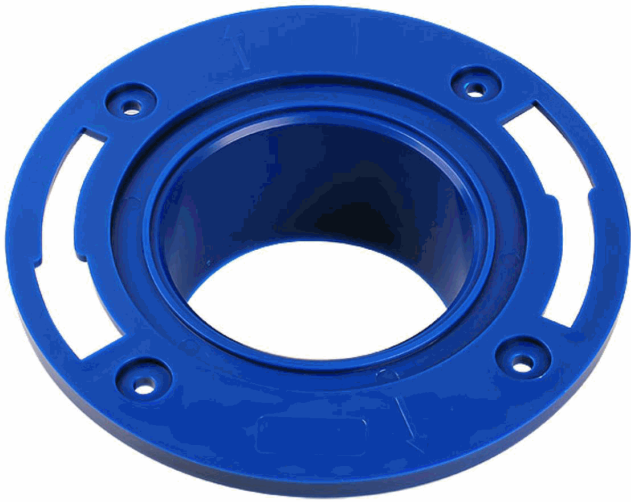
**Procedencia:** Importado

**Tipo:** Repuestos Inodoros

**INFORMACIÓN ADICIONAL**

Brida Plástica De Montaje Para Inodoro 4 Tornillos Universal 90Mm

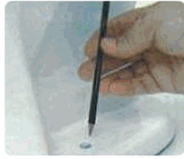
- Base De Montaje Para Inodoro Fabricada En Plástico Resistente Y Duradero
- Diámetro Total De 181 Mm (7.12 Pulgadas) Con Entrada Interior De 90 Mm (3.54 Pulgadas)
- Diseño De Anclaje Seguro Con Múltiples Orificios Para Tornillos Que Permiten Una Instalación Firme
- Compatible Con La Mayoría De Los Modelos Estándar De Sanitarios
- Asegura Un Sellado Hermético Y Estable Entre El Sanitario Y El Piso
- Ideal Para Renovaciones, Instalaciones Nuevas O Reemplazos Rápidos



## Instrucciones de instalación



1. Corte el tubo de desagüe por encima del suelo



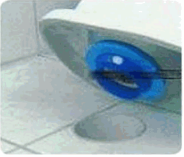
2. Haga que la salida de desagüe del inodoro y el suelo correspondan, y marque el lugar de instalación del perno



3. Retire el papel de embalaje del anillo de sellado



4. Limpie las manchas alrededor de la salida de desagüe del inodoro y coloque la brida del inodoro



5. Presione el inodoro firmemente contra el suelo para fijarlo



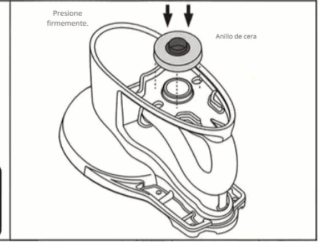
6. Bloquee el perno del suelo o pinte con cemento de vidrio.

## Pasos de instalación

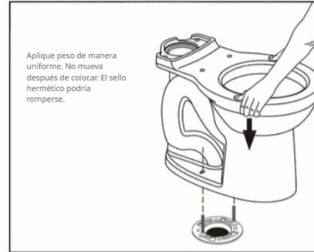
Paso1



Paso2



Paso3



Paso4

