

## FICHA TÉCNICA

Terminales Recubiertos De Cobre Con 80 Cubiertas Protectoras Y Tubos Termocontraíbles (Juego De 160 Piezas). Conjunto De Conectores Eléctricos.



**CÓDIGO:**  
**AB441**



**SIZE AND QUANTITY**

10 Sizes Copper Lugs  
Model SCA-B:

\*A means the wire square(mm²) that this terminal can hold.

\*B means the inner diameter of the ring for screw.

**MEASURE**

(Unit: Inch)

Marking	Wire Size	Stud	Φ d2(min)	B	L	E	Φ d	Φ D	QTY
SC35-10	2AWG	3/8	0.409	0.65	1.62	0.63	0.39	0.39	2
SC35-8		5/16	0.327	0.65			0.33		2
SC25-8	4AWG	5/16	0.327	0.54	1.53	0.61	0.27	0.35	5
SC25-6		1/4	0.268	0.51					5
SC16-8	6AWG	5/16	0.327	0.49	1.47	0.59	0.21	0.28	5
SC16-6		1/4	0.268	0.47					5
SC10-8	8AWG	5/16	0.327	0.49	1.31	0.51	0.19	0.26	9
SC10-6		1/4	0.268	0.47					9
SC6-8	12-10AWG	5/16	0.327	0.49	1.15	0.35	0.15	0.22	19
SC6-6		1/4	0.268	0.47					19

**\*Nombre:** Terminales electricos Recubiertos de Cobre

**Código de Barras:** 7453636361153

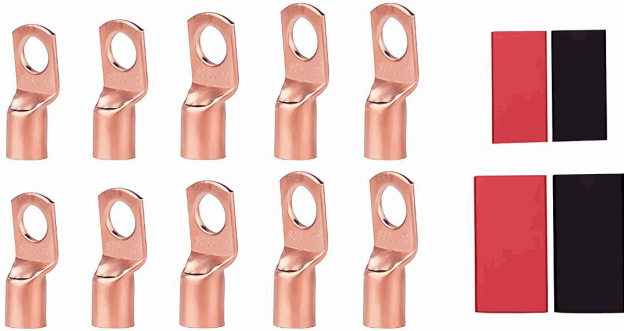
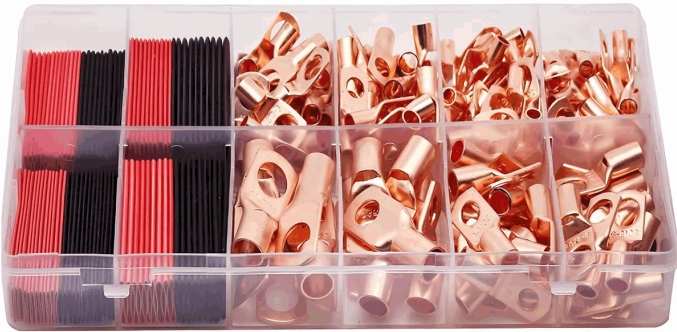
**Código de producto:** AB441

**Embalaje de proveedor:** Empaque retail con código de barras

**Procedencia:** Importado

## INFORMACIÓN ADICIONAL

- Terminales Recubiertos De Cobre Con 80 Cubiertas Protectoras Y Tubos Termocontraíbles (Juego De 160 Piezas)
- Gran Cantidad: El Producto Incluye 160 Piezas De Terminales Recubiertos De Cobre, Asegurando Que Tenga Suficiente Para Tus Proyectos Electrónicos.
  - Conexiones Seguras: Los Terminales Proporcionan Conexiones Confiables Y Seguras, Mejorando La Funcionalidad De Tus Dispositivos Electrónicos.
  - Combinación Protectora: Viene Con 80 Piezas De Cubiertas Protectoras Suaves, Agregando Una Capa Adicional De Protección Para Los Terminales Recubiertos De Cobre.
  - Conector Para Componentes Electrónicos: Diseñado Específicamente Para Facilitar La Conexión De Componentes Electrónicos. Siendo Esencial Para Entusiastas Y Profesionales De La Electrónica.
  - Suministro Internacional: Producto De Alta Calidad, Disponible A Precios Competitivos A Nivel Internacional.
  - Aplicación Versátil: Perfecto Tanto Para Construir Proyectos Desde Cero Como Para Reparar Dispositivos Existentes, Con Terminales Y Cubiertas Que Se Adaptan A Diversas Necesidades.

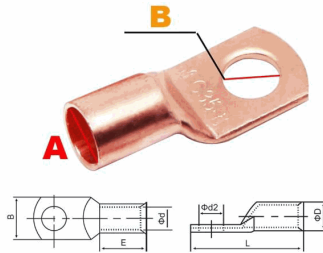


## SIZE AND QUANTITY

10 Sizes Copper Lugs  
Model SCA-B:

"A" means the wire square(mm<sup>2</sup>) that this terminal can hold.

"B" means the inner diameter of the ring for screw.



## MEASURE

(Unit: Inch)

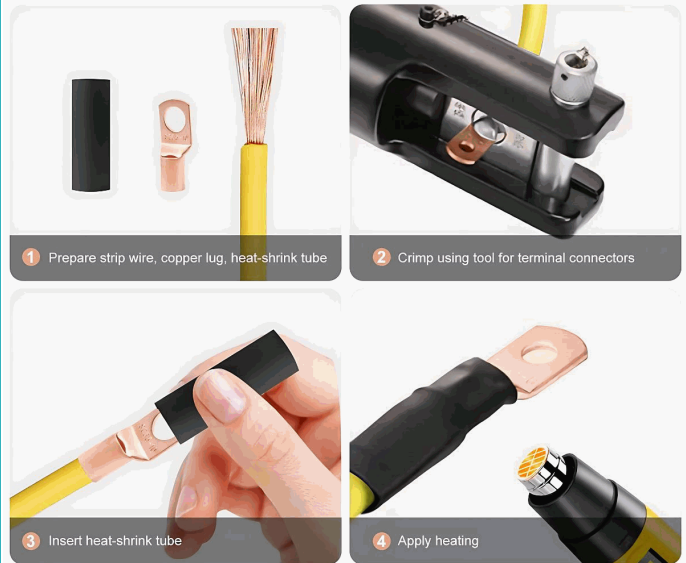
Marking	Wire Size	Stud	Φ d2(min)	B	L	E	Φ d	Φ D	QTY
SC35-10	2AWG	3/8	0.409	0.65	1.62	0.63	0.39	0.39	2
SC35-8		5/16	0.327	0.65					2
SC25-8	4AWG	5/16	0.327	0.54	1.53	0.61	0.27	0.35	5
SC25-6		1/4	0.268	0.51					5
SC16-8	6AWG	5/16	0.327	0.49	1.47	0.59	0.21	0.28	5
SC16-6		1/4	0.268	0.47					5
SC10-8	8AWG	5/16	0.327	0.49	1.31	0.51	0.19	0.26	9
SC10-6		1/4	0.268	0.47					9
SC6-8	12-10AWG	5/16	0.327	0.49	1.15	0.35	0.15	0.22	19
SC6-6		1/4	0.268	0.47					19

## Package Includes:

8 Kinds 50 Pcs of Copper Lugs  
50 Pcs 3:1 Heat Shrink Tubing



## INSTRUCTION



## WIDE APPLICATION

