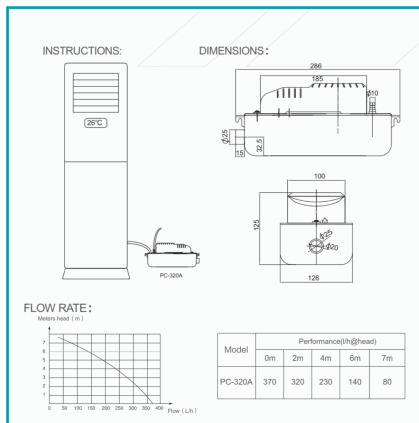




**CÓDIGO:**  
**AB874**

## FICHA TÉCNICA

Bomba De Drenaje Condensado Aire Acondicionado 320L/H, 126Mm, 20W.  
Bomba De Agua Para Aires Acondicionados Y Sistemas De Refrigeración. 220 / 50 Htz



Modelo n. °	PC-320A
Voltaje	100-230V/50-60Hz
Cabezal de descarga	Max.6M(20ft)
Tasa de flujo	Max.320L/h(85GPH)
Capacidad del tanque	1.8L
Nivel de sonido a 1M	28dB(a)
Temperatura ambiente	0 °C ~ 50 °C

**\*Nombre:** Bomba de drenaje Condensado Aire Acondicionado 370L/H, 126mm, 20W

**Código de producto:** AB874

**Procedencia:** Importado

**Código de Barras:** 7453636361586

**Embalaje de proveedor:** Empaque retail con código de barras

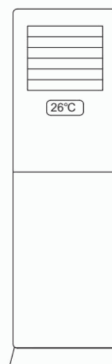
## INFORMACIÓN ADICIONAL

Bomba De Drenaje Condensado Aire Acondicionado 320L/H, 126Mm, 20W. Bomba De Agua Para Aires Acondicionados Y Sistemas De Refrigeración. 220 / 50 Htz

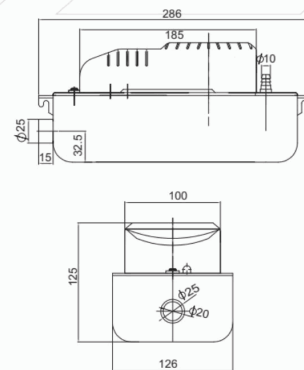
- Compatible Con Todas Las Tensiones En El Mundo.
- Bajo Consumo Energético Con Una Potencia Nominal De Solo 20W.
- Alto Rendimiento De Bombeo Con Una Capacidad De Hasta 320 L/H.
- Máxima Altura De Descarga De Hasta 7 Metros.
- Diseño Compacto Y Perfil Bajo Con Solo 126 Mm De Altura, Ideal Para Espacios Reducidos.
- Funcionamiento Silencioso Con Un Nivel De Ruido De Solo 28 Db(A).
- Sistema Antirreflujo Que Evita El Retorno Del Agua Para Mayor Seguridad.
- Baja Vibración, Ideal Para Zonas Donde El Ruido Es Una Preocupación.
- Interruptor De Seguridad Incorporado Para Mayor Protección.



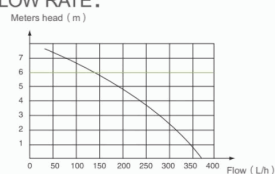
## INSTRUCTIONS:



## DIMENSIONS:



## FLOW RATE:



Model	Performance(l/h@head)				
	0m	2m	4m	6m	7m
PC-320A	370	320	230	140	80

Modelo n.º	PC-320A
Voltaje	100-230V/50-60Hz
Cabezal de descarga	Max.6M(20ft)
Tasa de flujo	Max.320L/h(85GPH)
Capacidad del tanque	1.8L
Nivel de sonido a 1M	28dB(a)
Temperatura ambiente	0 °C ~ 50 °C