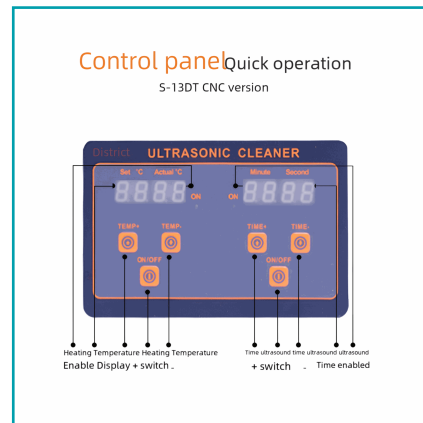
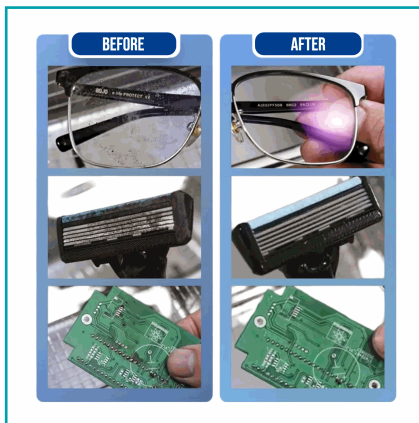


FICHA TÉCNICA

Limpiador Ultrasónico Profesional De Joyería Con Temporizador. Capacidad D 1.3 Lt. Limpia Suciedad En Joyas, Anteojos, Relojes, Utensilios Y Mucho Más En Cuestión De Minutos Utilizando Sólo Agua.



CÓDIGO:
BAM232



***Nombre:** Limpiador ultrasónico profesional de joyería con temporizador.

Código de Barras: 7451245786729

Código de producto: BAM232

Procedencia: Importado.

INFORMACIÓN ADICIONAL

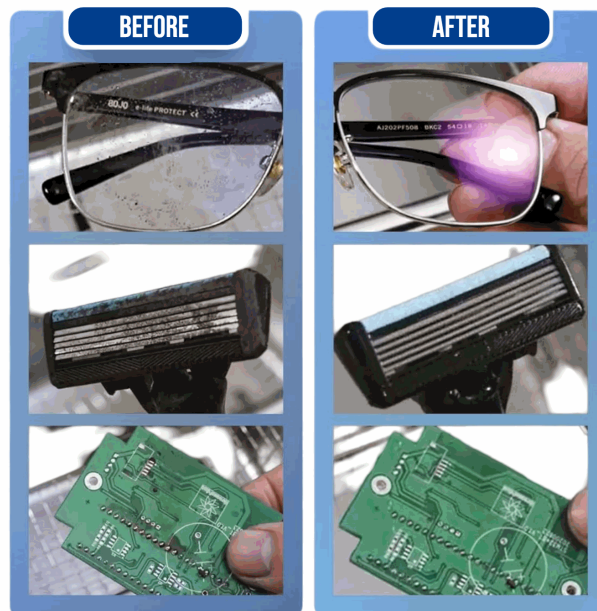
Limpiador Ultrasónico Profesional De Joyería Con Temporizador.
Capacidad De 1.3 Lt.

Limpia Suciedad En Joyas, Anteojos, Relojes, Utensilios Y Mucho Más En Cuestión De Minutos Utilizando Sólo Agua De La Llave. Perfecto Para Limpieza En Tiendas De Joyería, Relojes, Lentes, De Reparación De Joyas De Lujo, Clínicas Dentales, Talleres De Electrónica, Etc.

Modelo De Desgasificación Para Un Rendimiento Máximo De Limpieza Ultrasónica.
La Eliminación Del Aire Atrapado O Los Gases Disueltos Del Agua Y Las Soluciones Limpiadoras Ultrasónicas Hace Que La Cavitación Ultrasónica Sea Más Eficiente.
Ondas Ultrasónicas Para Una Limpieza Profunda, Suave Y Segura.

Este Potente Limpiador Contiene Un Golpe Suave De 40 Khz De Ondas De Energía Ultrasónica Que Crean Millones De Burbujas Limpiadoras Microscópicas Que Levantan Suavemente La Suciedad Y La Mugre Sin Utilizar Productos Químicos Agresivos Y Sin Necesidad De Restregar. Produciendo Una Limpieza Profunda Y Minuciosa Para Penetrar Las Zonas Más Difíciles.

Panel De Control Táctil Para Un Funcionamiento Sencillo. El Panel De Control Táctil Está Diseñado Para Ser Mucho Más Estable Y Duradero Que El Botón Normal. Trabajar Con La Pantalla Digital Hace Que El Limpiador Ultrasónico Sea Extremadamente Fácil De Utilizar. Simplemente Seleccione El Tiempo Deseado Y Observe La Cuenta Regresiva De La Pantalla Digital Hasta El Final De La Limpieza Y Luego Se Apaga Automáticamente.



The diagram shows a control panel for an ultrasonic cleaner. It features two digital displays: the left one shows '8888' and is labeled 'Set °C' and 'Actual °C'; the right one also shows '8888' and is labeled 'Minute' and 'Second'. Below the displays are two sets of controls. The left set includes 'TEMP+' and 'TEMP-' buttons, an 'ON/OFF' button, and a power button (a circle with a vertical line). The right set includes 'TIME+' and 'TIME-' buttons, an 'ON/OFF' button, and a power button. Lines connect these controls to labels at the bottom: 'Heating Temperature' (twice), 'Enable Display + switch -', 'Time ultrasound time ultrasound', '+ switch -', and 'Time enabled'.

Heating Temperature Heating Temperature
 Enable Display + switch -
 Time ultrasound time ultrasound
 + switch - Time enabled



POWERFUL ULTRASONIC CAVITATION

Perfect 40 kHz Frequency Produces Liquid Molecules
for Thorough Cleaning and Effective Stain Removal

Form → **Expand** → **Burst**

60W
Ultrasonic Power

100W
Heating Power

40 kHz
Ultrasonic Frequency

1000 Pa
Ultrasonic Pressure