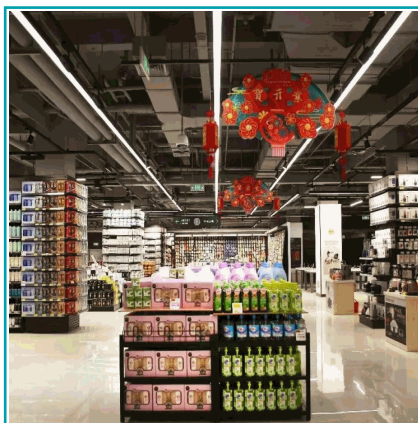


## FICHA TÉCNICA



Lampara Sistema Lineal Led 1500 Mm, Controlador Dip De 50 W (35/40/45/50 W Ajustable), 3Cct (4000 K/5000 K/6500 K Ajustable), Cri90, Cubierta Esmerilada, 3 Cables, Color Negro, Ac100-277 V  
-Ideal Iluminación Lineal De Galeras, Supermercados, Showroom

**CÓDIGO:**  
**COS0001 - BLACK**



**\*Nombre:** Lampara Lineal 1.5m Negra frosted 7000lm DIP 35-50W ajustable 4000K/5000K/6500K CRI90 3 Cables AC100-227V

**Acabado:** Brillante

**Ancho (cm):** 6 cm

**Cantidad x Empaque:** 1

**Capacidad 2:** Stroboscope effect value SVM menos o igual a 0.4

**Características:** Lampara negra Sistema continuo Lineal acabado negro lacado

**Características 3:** Switching cycles 100000 / Vida útila 60000 hrs

**Código de Barras:** CTLS-1550-ADFD-03BK (4000/5000/6500K)

**Color:** Negro

**Colores:** Blanco

**Eficiencia:** 150lm/W - 7000lm - CRI 80 - 60000 hr -

**Especificaciones:** Montaje en Riel track convencional de luz lineal de techo o colgante dos cables

**Garantía:** 5 años

**¿Dónde usarlo?:** Galeras, showroom, supermercado, pasillos, tiendas, comercial, oficinas

**Alto (cm):** 150 cm

**Bombillos:** LED ajustable 4000K/5000K/6500K

**Capacidad:** (35/40/45/50W ajustable), 3CCT(4000K/5000K/6500K ajustable)

**Capacidad 3:** Clase de protección de iluminación Nivel 1

**Características 2:** Sistema de alta eficiencia LED 5 años de garantía ON/OFF - DIP-switch

**Certificaciones:** CE / CB / SAA / ENEC18 / RoHS / DALI

**Código de producto:** COS0001 - BLACK

**Color de Luz:** 3CCT(4000K/5000K/6500K ajustable)

**Compatible:** Sistema Lineal Carbone

**Entrada de cable de:** 100-277VAC

**Estilo de Diseño:** Diseño Comercial de alta eficiencia cover frosted

**Hz:** 60Hz

**Incluye:** Transformador LED, DIP driver, switch de luz ajustable, cover frosted

**Intensidad:** (35/40/45/50W adjustable)

**Longitud:** 1500 mm

**Lumens:** 7000 lm / 140lm/W

**Marca:** CARBONE

**Material:** Aluminio-PMMA

**Materiales:** Steel-PMMA/Aluminum-PC

**Medida:** 150 cm largo

**Medida 2:** 6 cm ancho

**Medida 3:** 1 cm alto lampara ultra delgada / controlador 4 cm

**Modelo:** Lampara Lineal LED alta eficiencia para instalar en riel dos cables standar

**No. De piezas:** 1

**Número de Cables:** 2

**Presentación:** Caja

**Procedencia:** Importado

**Se vende por:** Unidad

**Tipo:** Lámparas

**Tipo de Base:** Para instalar en riel track standar de lamparas de techo o colgantes de dos cables

**Voltaje:** 120Volt - 60Hz.

**Watts:** (35/40/45/50W adjustable)

## INFORMACIÓN ADICIONAL

Lampara Sistema Lineal Led 1500 Mm, Controlador Dip De 50 W (35/40/45/50 W Ajustable), 3Cct (4000 K/5000 K/6500 K Ajustable), Cri90, Cubierta Esmerilada, 3 Cables, Color Negro, Ac100-277 V

## Lampara LED sistema Lineal COLOR NEGRO/ Cover frosted

Compatible con todas las marcas de track de techo standar

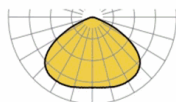
**5 AÑOS**  
GARANTÍA

1 CM ESPESOR

FD | 120°

diffuse  
120 D

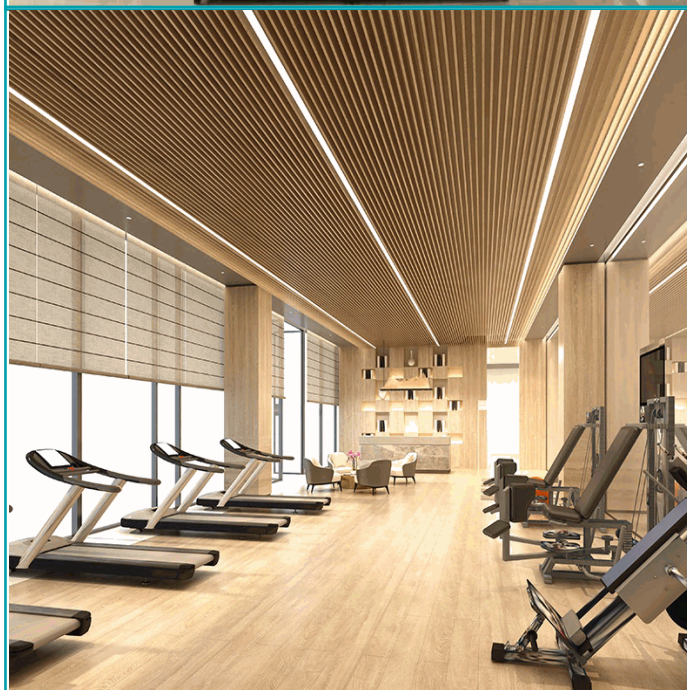
DIP switch  
35/40/45/50W  
3CCT(4000K/5000K/6500K)



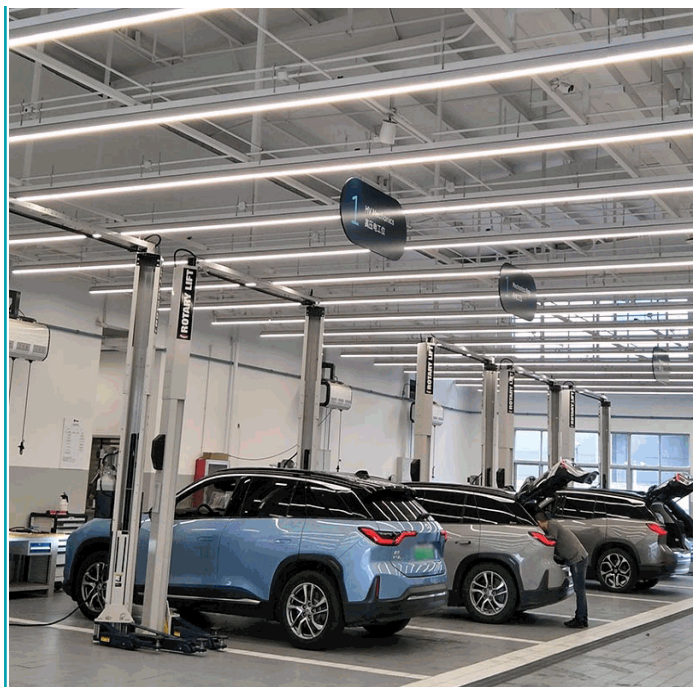
CB

CE

RoHS



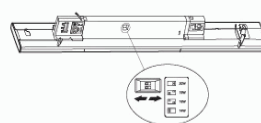




## COMO INSTALAR

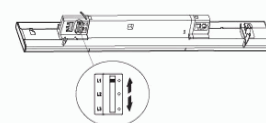
### PASO 1

Establezca la potencia que requiera en el selector DIP de la lampara (30/40/45/50W)



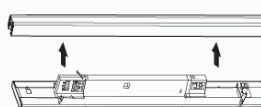
### PASO 2

Establezca la temperatura de color de la lampara 3CCT(4000K/5000K/6500K)



### PASO 3

Inserte la lampara al riel-track en la dirección correcta, la lampara funciona con cualquier tipo de riel-track del mercado



### PASO 4

Clipar la lampara con los sujetadores móviles rotándolos en sentido horario

