



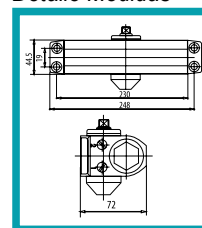
FICHA TÉCNICA

Producto: **Cierrapuertas aéreo Carbone**

DESCRIPCIÓN: Cierrapuertas aéreo Carbone color plata para uso comercial y de hogar para puertas entre 65 cm a 110 cm de ancho y soporta un peso máx. de 85 Kg, con fuerza de EN1 a EN4 según norma EN 1154 y ANSI 156.4. Certificado UL listed para puertas cortafuegos.. Diseño estándar de fácil instalación. Piñón y cremallera para trabajo pesado, cuerpo de aluminio fundido de alta resistencia.

CÓDIGO: MKD5014BC(Silver)

Detalle Medidas



Marca: Carbone Hardware

Largo: 248 mm

Alto: 44.5 mm

Ancho: 72 mm

Distancia entre válvulas de fuerza: 19 mm

Certificaciones: ANSI 156.4., TUV, ISO9001, UL Listed

Peso máximo puerta: 85 Kg.

Ancho máximo puerta: 65 a 110 cm

Acabado: Color Plata

Incluye: cobertor decorativo.

Garantía: 10 años

Procedencia: Importado

ISO9001

TUV



CONFORMSTOSTANDARDS
ULIOCANDUBC7-2(1997)

UL US
LISTED

UL 10.C



Fuerza de cierre ajustable
EN1 a EN4.



Dos válvulas de velocidad
ajustables.



Apertura suave.



Velocidad de cierre
ajustable.



Golpe final ajustable.



