



## FICHA TÉCNICA

Producto: Escuadra de tetón fijo de 23 x 15 mm

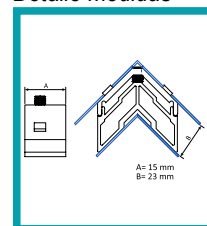
**DESCRIPCIÓN:** Escuadra de tetón fijo de 23 x 15 mm de aluminio extruido con alta resistencia a la corrosión, provee mayor rigidez y alineamiento en los ingletes ya que funciona por expansión. Funciona en perfiles de marco U001, U003, U006 y hoja U007, U008, U009. Con CTMM E.I. 08/130 centro tecnologico del metal de España por QMS International.

**CÓDIGO: UA002**

**ALUMINIO  
EXTRUIDO**  
**SIN CORROSION**  
by Carbone



Detalle medidas



**Marca:** Carbone Aluminum

**Ancho:** 15 mm

**Alto:** 23 mm

**Uso:** Mayor rigidez y alineamiento en los ingletes ya que funciona por expansión. *Funciona en perfiles de marco U001, U003, U006 y hoja U007, U008, U009.*

**Material:** Aluminio extruido con alta resistencia a la corrosión

**Certificacion:** CTMM E.I. 08/130 centro tecnologico del metal de España por QMS International

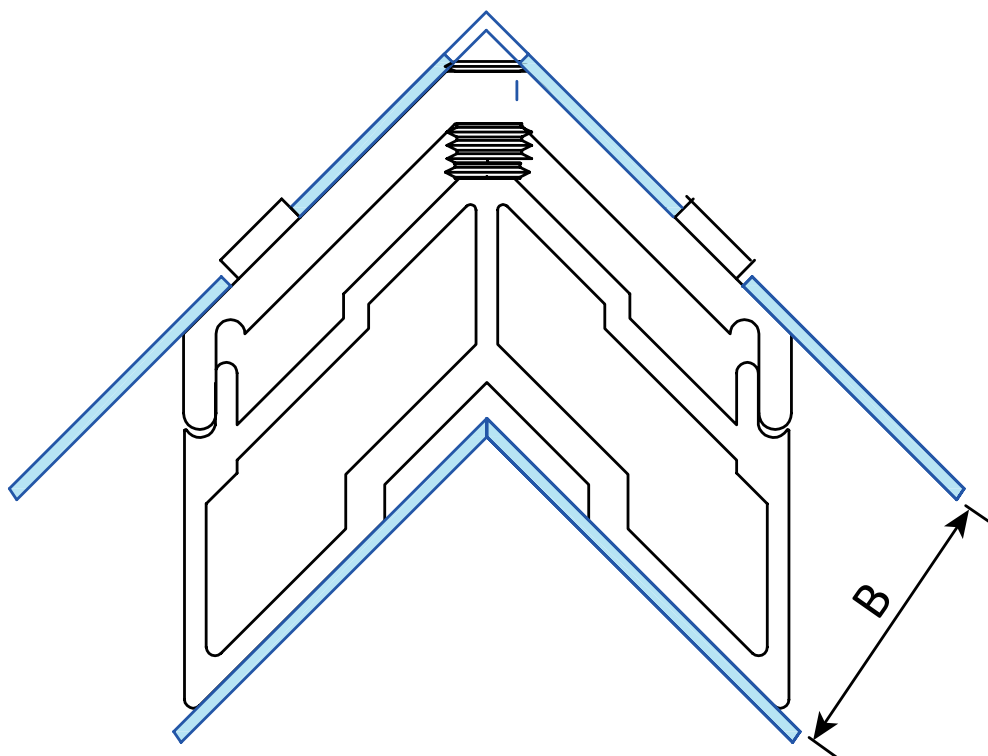
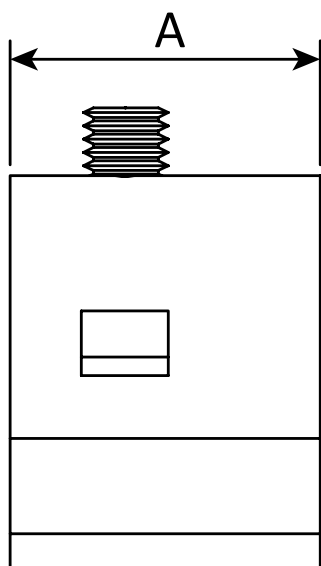
**Procedencia:** Importado

# EVOLUTION

Perimetral de 70 mm

BY CARBONE

**QMS** ✓  
INTERNATIONAL  
A CITATION COMPANY

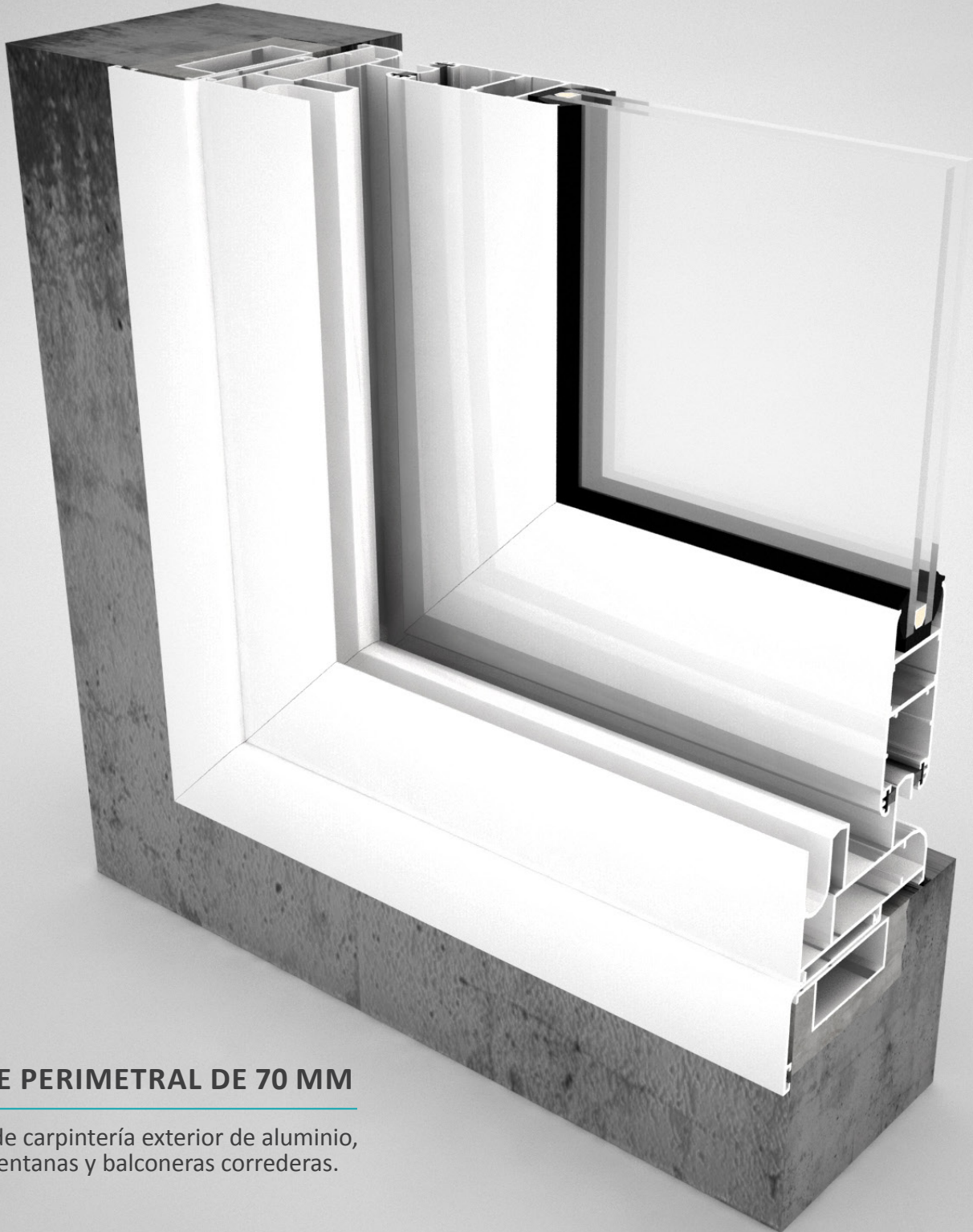


A= 15 mm  
B= 23 mm

# EVOLUTION

Perimetral de 70mm

BY CARBONE



## SERIE PERIMETRAL DE 70 MM

Serie de carpintería exterior de aluminio, para ventanas y balconeras correderas.

DESCARGUE PDF



Manual de fabricación





## Serie Perimetral de 70 mm

### Características

- Sistema de corredera de alta gama, con marco perimetral y hojas de corte a 45°. Grandes prestaciones gracias al tamaño de sus hojas y marcos con carriles de rodadura anchos, lo que permite carpinterías de gran tamaño.
- Dispone de variedad de marcos, hojas y cruce de hojas, que permiten cubrir todas las opciones de correderas incluyendo grandes puertas o ventanas y mosquiteras.
- Carpintería sencilla en montaje y diseño.
- Escuadras para marcos y hojas para garantizar acabado de calidad, buena alineación y resistencia.
- Buen comportamiento térmico y estanqueidad (frente al agua y la temperatura).
- Compatible con el Sistema Abisagrado de 70 mm de ancho (U005).
- Permite incorporar aperturas practicables, travesaños y todos los diseños de la serie "Abatible 45 mm".

### Geometría de la Serie

- Marco perimetral de doble carril de 45, 70 mm y triple carril de 105 mm.
- Hojas de 28 x 66 mm
- Hoja con refuerzo
- Espesor 1.4 mm
- Hojas de corte a 45°.
- Unión mediante escuadras.
- Hueco de Vidrio 10 y 22 mm.

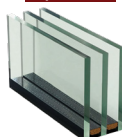
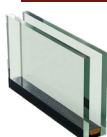
### Acrilamiento

- Espesor máximo de vidrio o paneles 22 mm y mínimo 1 mm (según tabla de acristalamiento).

Monolítico

Doble

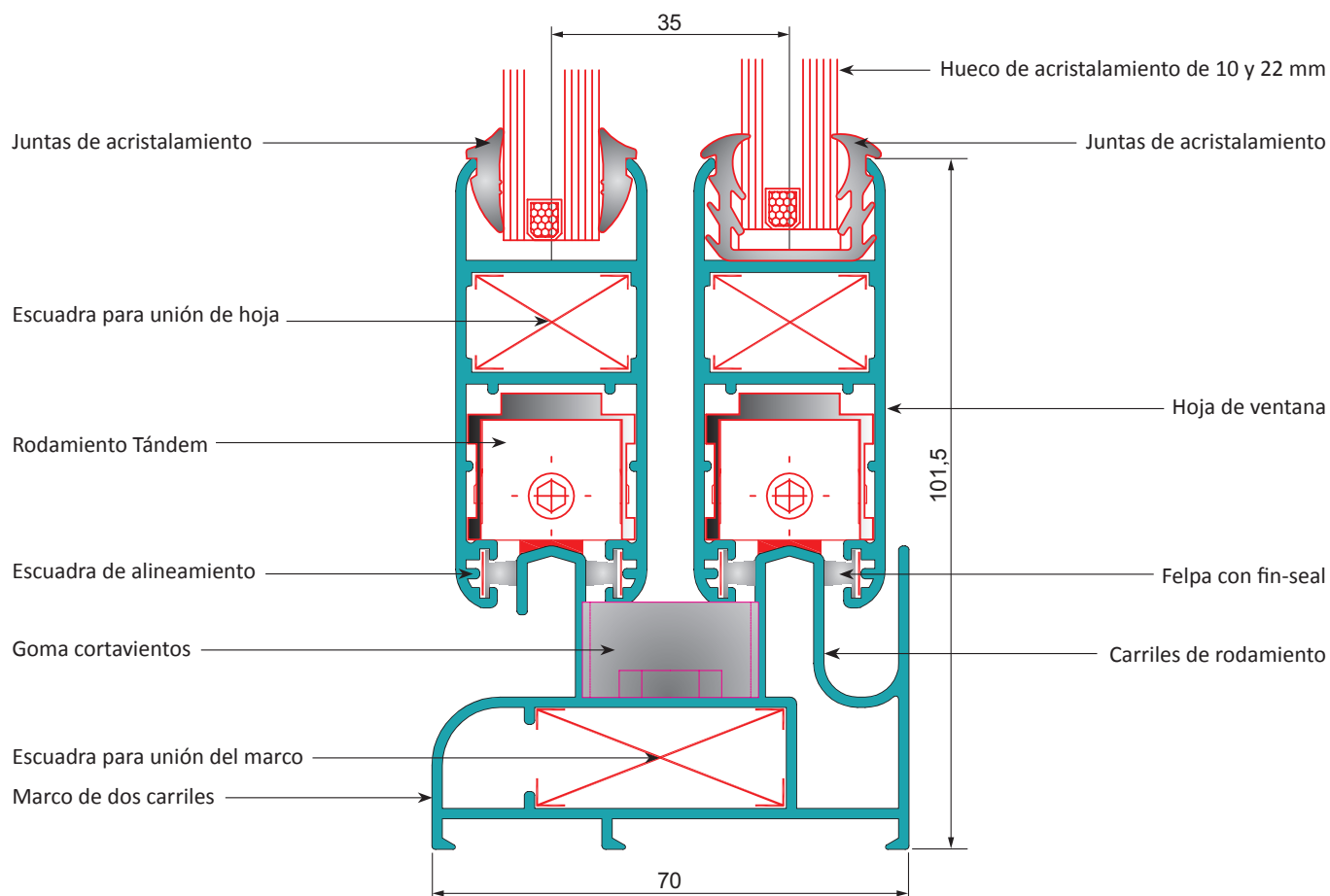
Triple vidrio



Sección perimetral de 70 mm con premarco y solape



## Ficha técnica Serie Perimetral de 70 mm

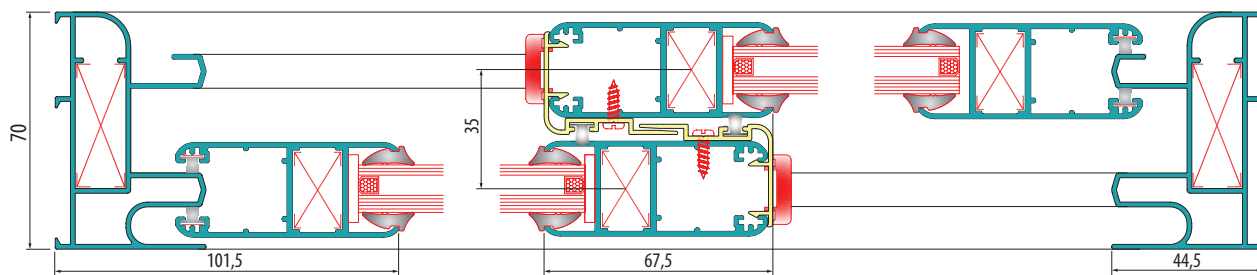


### Datos técnicos

<b>Ancho de secciones</b>	Ancho de marco estándar 70 mm / Ancho de hoja 28 mm. Opcionalmente marcos de ancho 45 y 105 mm.
<b>Espesor perfilaría</b>	Espesor 1.4 – 1.6 mm.
<b>Hueco de acristalamiento</b>	De 10 y 22 mm (galce de vidrio de alto 15 mm).
<b>Perfiles especiales</b>	Marcos de 2 y 3 carriles. Hoja con refuerzo. Perfil de cruce de 4 hojas. Perfil reductor de vidrio.
<b>Uso</b>	Construcción de ventanas de 2, 3 o 4 hojas en 2 carriles. Construcción de ventanas de 3 o 6 hojas en 3 carriles. Combinación con estructuras fijas y/o montajes abisagrados.
<b>Serie compatibles</b>	Abisagrada de 45 mm. Dispone de marcos y hojas de mosquitera corredera compatibles con la serie.
<b>Aleación de los perfiles</b>	EN-AW-6060 T5 / EN-AW-6063 T5. Aleación 6060/6063 y estado T5, según normas de composición química EN 573-3 y características mecánicas EN 755-2.
<b>Acabados</b>	Disponible en tratamientos superficiales como lacado, anodizado o acabado madera, con amplia gama de colores y texturas.
<b>Herrajes</b>	Herrajes de corredera funcionales, económicos y de alta calidad. Dispone de cierres tipo multipunto.



## Tipos de apertura

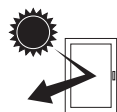


## Dimensiones máximas

	Ancho		Alto		Peso máximo / hoja
	1600 mm		2800 mm (3200 mm H/ Refuerzo)		120 Kg

Dimensiones máximas para balconera de 2 hojas con ruedas tándem, consultar peso y dimensiones en el resto de tipologías.

## Aislamiento Térmico



Transmitancia térmica de la periferia de aluminio		$U_{H,M} = 5,7 \text{ W/m}^2\text{K}$	
Valores estimados pertenecientes a ventana 2 hojas de dimensiones 1230x1480 mm con acristalamiento indicado. Según norma UNE-EN ISO 10077-1:2010			
Vidrio	$U_{H,V}$ Transmitancia térmica del vidrio	$U_H$ Transmitancia térmica de la ventana	
4/6/4	3,3 W/m <sup>2</sup> K	4,10 W/m <sup>2</sup> K	
4/10/4	3,0 W/m <sup>2</sup> K	3,90 W/m <sup>2</sup> K	
4/10/4 be	1,8 W/m <sup>2</sup> K	3,10 W/m <sup>2</sup> K	

## Aislamiento Acústico



Vidrio (Características, $R_w$ )	4/6/6 (32 dB)	4/6/3+3 (34 dB)
Índice de Reducción acústica ventana ( $R_w$ )	33 (-1;-3) dB	35 (-1;-3) dB

Valores estimados pertenecientes a ventana 2 hojas de dimensiones 1230x1480 mm y acristalamiento indicado. Según norma UNE-EN 14351-1:2006

## Características técnicas mecánicas



Comportamiento a factores externos		
Clasificación	Norma	Valor
Permeabilidad al aire	UNE-EN 12207:2000	Clase 3
Estanqueidad al agua	UNE-EN 12208:2000	Clase 7A
Resistencia a la carga de viento	UNE-EN 12210:2000	Clase C5

Estimación de valores de clasificación pertenecientes a ventana 2 hojas de dimensiones 1200x1200 mm y acristalamiento 4/6/6.

### Notas:

Los valores indicados en estas tablas no se garantizan si no se han seguido las directrices de fabricación y se han usado productos suministrados por Carbone. Carpintería sin ensayar, valores estimados basados en cálculos y comparación con otras series similares.