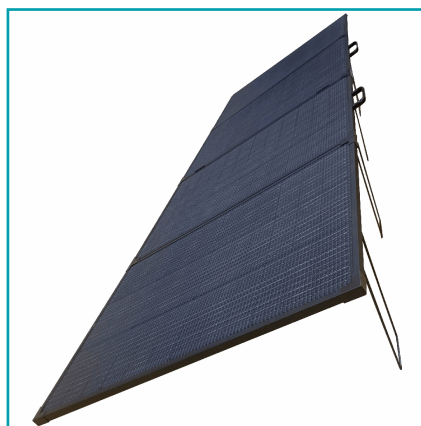


FICHA TÉCNICA

Panel Para Techo Para Sistema De Generador Solar. 200W. 41V. Tipo De Salida Mc4.



CÓDIGO:
GES06-DSP200-F



***Nombre:** Panel para Techo para Sistema de Generador Solar.

¿Dónde usarlo?: Exteriores con Generador de Energía Solar.

Advertencia: Leer su manual de instrucciones antes de su instalación.

Características: Te permite cargar rápidamente la mayoría de generadores solares. Duradero y fácil de usar. Es plegable.

Certificaciones: CE RoHS

Código de producto: GES06-DSP200-F

Color: Azul

Compatible: Generador solar GES01-DP2500IL

Especificaciones: Corriente nominal: 5,37 A.

Garantía: 10 años

Marca: CARBONE

Materiales: ETFE+GF+CF

Medida: Tamaño cerrado: 580x555x40 mm. Tamaño abierto: 2511x580x15 mm.

Observaciones: No es a prueba de agua.

Peso (Kg): 10Kg

Potencia: Potencia nominal: 200W

Presentación: Caja

Procedencia: Importado

Se vende por: Unidad

Tipo de: Salida:MC4

Usos: Exteriores

Voltaje: 41V

INFORMACIÓN ADICIONAL

Panel Para Techo Para Sistema De Generador Solar. (Compatible Con Generador Solar Ges01-Dp2500II)

-Tipo De Salida: Mc4

-Potencia Nominal: 200W

-Voltaje Nominal: 41 V

-Corriente Nominal: 5,37 A

-Tamaño Cerrado: 580X555X40 Mm

- Tamaño Abierto: 2511X580X15 Mm
- Peso Neto: 10 Kg
- No Es A Prueba De Agua

