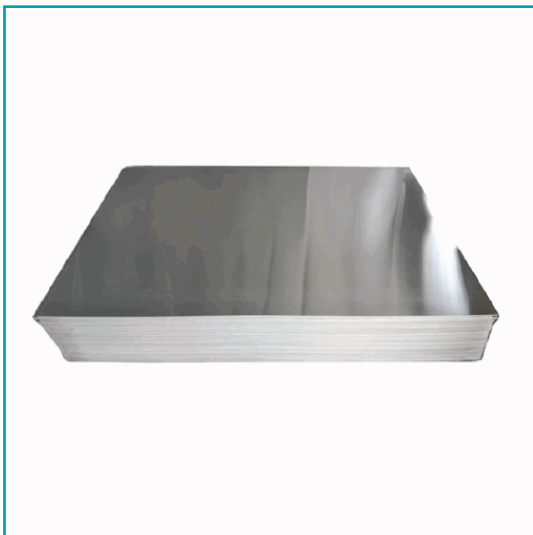


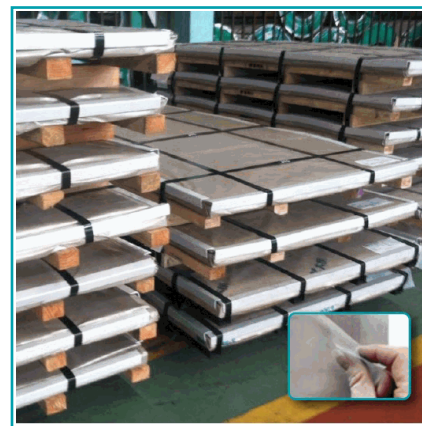
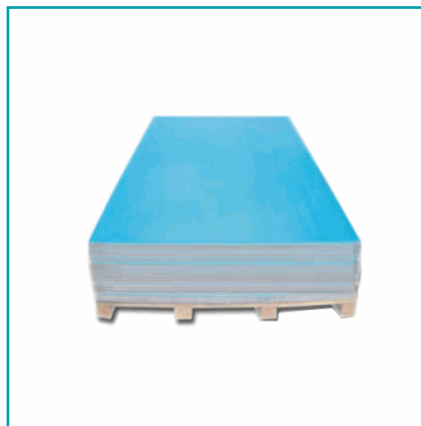
## FICHA TÉCNICA

Lamina Lisa Aluminio 3003 H24 4X10 Pies 10.0 Mm Espesor 3/8 . Acabado Mills Finish. Astm-B209.



**CÓDIGO:**

**LAL 4X10 10.0 3003**



**¿Dónde usarlo?:** Para su uso en proyectos arquitectónicos, construcción y varios

**Acabado:** Acabado de Molino

**Ancho (cm):** 304.8

**Características:** Cubierta de PVC de alta resistencia que protege el acabado

**Certificaciones:** ISO 9001:2015, PED/AD2000, ISO 14001:2004, OHSAS 18001:2007

**Código de producto:** LAL 4X10 10.0 3003

**Color:** Aluminio

**Especificaciones:** Calibre#3/8"

**Espesor:** 10 mm

**Marca:** CARBONE

**Materiales:** Aluminio 3003 H24

**Medida:** 4' x 10' (pies)

**Medida 2:** 1219.2 x 3048 (mm)

**Normas de fabricacion:** ASTM-B209

**Peso (Kg):** 104.45kg

**Procedencia:** Importado

**Profundidad (cm):** 121.9

**Tipo:** Laminas Lisas

**Usos:** Industrial

## INFORMACIÓN ADICIONAL

Lamina Lisa Aluminio 3003 H24 4X10 Pies 10.0 Mm Espesor 3/8 . Acabado Mills Finish. Astm-B209.

