

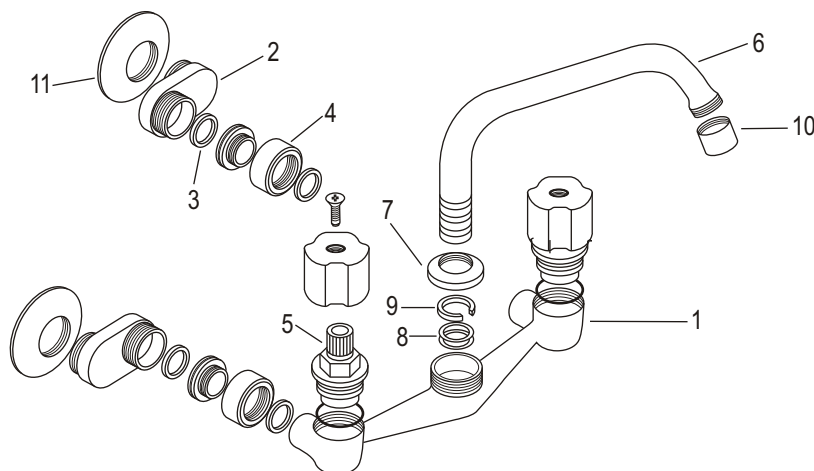
# INSTRUCTIVO DE INSTALACIÓN

FIGURA  
**3248**

MEZCLADORA DE 8" PARA FREGADERO A LA PARED



Cod: 990447



## INSTALACIÓN:

- 1.- En caso de instalaciones nuevas omita este paso, asegúrese que la distancia entre los tubos de la red hidráulica sea de 8" aprox. Cierre el flujo del agua fría y caliente por medio de la válvula del tinaco y retire su anterior mezcladora. Ya retirada la mezcladora, limpie toda la superficie de la pared, para fin de eliminar suciedades o incrustaciones que impidan la buena presentación de su nueva mezcladora.
- 2.- Tome la mezcladora (1) y retire los excéntricos (2) y sus respectivos empaques (3).
- 3.- Tome los excéntricos (2) conjuntamente con las tuercas locas (4) y rosquelo a la red hidráulica hasta asegurar que queden bien fijos. No olvide colocar los chapetones (11) por el excéntrico de forma tal que oculte la alimentación de la red hidráulica, le sugerimos usar tres vueltas de cinta teflón entre las roscas. Seguido coloque los empaques (3) en la cavidad correspondiente entre los excéntricos (2) y las tuercas locas (4).
- 4.- Tome la mezcladora (1) y conectela a la entrada de agua a las tuercas locas (4), cuidando que los empaques (3) no queden salidos o mordidos, apriete firmemente el ensamble con herramientas adecuadas, nunca utilice herramientas dentadas para apretar las tuercas locas (4).
- 5.- Tome la nariz (6) e introduzca por la parte ranurada de la misma, la tuerca nariz (7), el candado (9) y finalmente los o'ring (8) en las ranuras correspondientes, luego introduzca a presión la nariz (7) con sus partes previamente colocadas, en la cavidad central de la mezcladora (1) el cual debe colocar o verificar que contenga grasa para fin de que la nariz entre sin dificultad. Apriete la tuerca nariz (7) en el cuerpo de la mezcladora (1).
- 6.- Su mezcladora incluye manerales por lo que no requiere adquirir manerales por separado.
- 7.- Finalmente abra el flujo del agua fría y caliente de la válvula de paso, abra y cierre su mezcladora varias veces y cheque que no existan fugas, apriete firmemente las uniones donde se presenta la fuga.

## SUGERENCIAS:

- 1.- Le sugerimos que antes de conectar la alimentación de agua a la mezcladora (1), purgue la línea de agua para evitar filtraciones de impurezas que puedan dañar el funcionamiento de la mezcladora.
- 2.- Nunca utilice herramientas dentadas para tomar piezas con recubrimiento, ya que puede dañar la superficie.

## MANTENIMIENTO:

- 1.- Para la limpieza de la mezcladora solo requiere una franela humedecida con agua, nunca utilice abrasivos, agentes químicos o fibras para la limpieza de la mezcladora.
- 2.- Es común que las aguas contengan en suspensión partículas que pueden disminuir el funcionamiento de la mezcladora, por lo que le recomendamos que mensualmente limpie el aereador (10) con la ayuda de un cepillo dental. Esto con la finalidad de retirar todas las partículas atrapadas.

## NOTA:

Asegúrese que al abrir y cerrar la mezcladora, esta no presente fugas, en caso de presentar fuga apriete el cartucho (5) con la ayuda de una herramienta adecuada hasta que se elimine la fuga.

## FUNCIONAMIENTO DE APERTURA Y CIERRE DEL FLUJO DE AGUA:

Su mezcladora incluye cartucho vástago ascendente que tiene las siguientes características.

- A.- Giro de apertura (en sentido contrario a las manecillas del reloj) y cierre (en sentido de las manecillas del reloj) con vástago ascendente (el manera sube y baja cuando es operada).
- B.- Sistema de sello por medio de disco de Buna N.

