

ADVERTENCIAS Y SUGERENCIAS

- Siga con atención las siguientes instrucciones de instalación. El instalador tiene la responsabilidad de realizar un trabajo adecuado.
- Si no sigue los procedimientos correctos de instalación, el producto podría no funcionar correctamente.
- Evite el contacto de las piezas plásticas con la masilla de plomero, los aditivos para tubos o cualquier otro compuesto a base de aceite, no utilizar herramientas dentadas para tomar las piezas.
- Al finalizar su instalación, abra y cierre el flujo de agua fría y caliente varias veces para detectar posibles fugas; en caso de presentar fuga, apriete la unión donde esta se presenta.
- Nunca utilice silicón en la parte interior del producto.
- Este producto funciona con baja presión.
- Le recomendamos para la alimentación de agua utilizar llaves de control marca Dica.

MANTENIMIENTO

- Para la limpieza de su producto sólo es necesario una franela suave humedecida con agua y luego secar.
- Es común que el agua contenga partículas en suspensión que pueden disminuir el funcionamiento del producto, por lo que le recomendamos que mensualmente limpie el aereador con la ayuda de un cepillo dental, esto con la finalidad de retirar todas las partículas atrapadas.
- No utilizar en la limpieza de este producto: artículos cortantes, fibras, lijas, líquidos para limpieza de baño o pisos, solventes, ni polvos o líquidos abrasivos, debido a que dañan su acabado irreversiblemente.
- Siempre utilice refacciones marca Dica.



4054

INSTRUCTIVO DE INSTALACIÓN

Mezcladora de 4" para lavabo

LÉASE CUIDADOSAMENTE ESTE INSTRUCTIVO
ANTES DE UTILIZAR EL PRODUCTO

Cod: 996396 Rev. 1



EMPRESA
SOCIALMENTE
RESPONSABLE



LAS MEJORES
EMPRESAS
MEXICANAS®



URREA.

Tecnología para vivir el agua

IMPORTADO Y DISTRIBUIDO POR:
URREA DANDO VIDA AL AGUA S.A DE C.V.
DR. ROBERTO MIGUEL 825, COL. SAN CARLOS,
C.P. 44460, GUADALAJARA, JALISCO, MÉXICO.
HECHO EN CHINA.

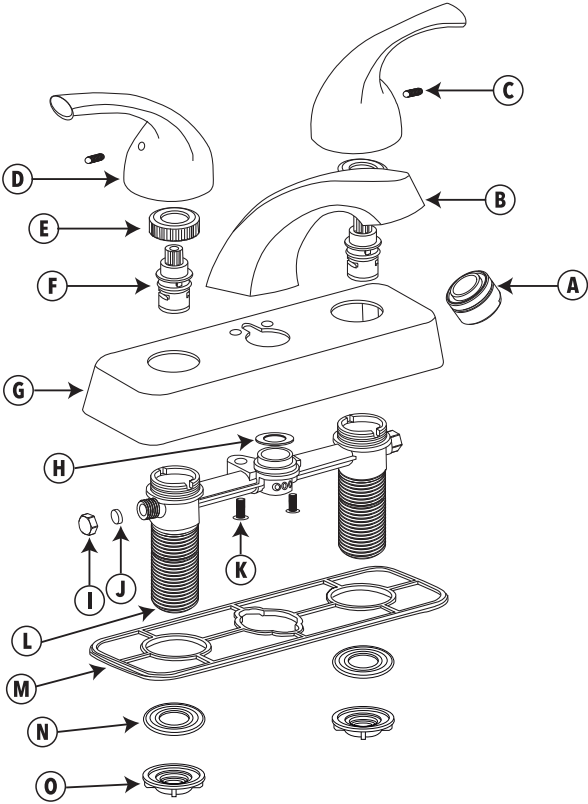


DIAGRAMA DE COMPONENTES

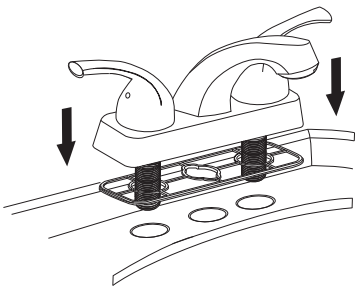
PZA	CANTIDAD	DESCRIPCIÓN
A	1	Aireador
B	1	Nariz
C	2	Opresor
D	2	Maneral
E	2	Contratuercas cartucho
F	2	Cartucho
G	1	Cubierta
H	1	O Ring
I	2	Tuerca
J	2	Rondana
K	2	Tornillo
L	2	Cuerpo
M	1	Tapa de la cubierta
N	2	Rondana de vinilo
O	2	Contratuercas del cuerpo

Clasificación:
Baja presión de 0,25 a 1,0 kg/cm²

Nivel de edificación:
De 1 a 4

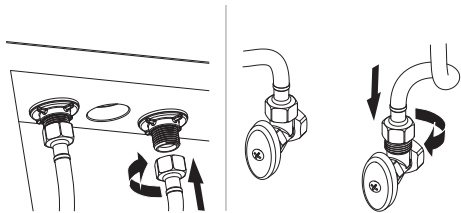
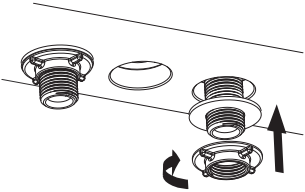


INSTRUCCIONES DE INSTALACIÓN



1. Por debajo de la mezcladora coloque la tapa de la cubierta (M) y posteriormente inserte la mezcladora en los orificios correspondientes del lavabo.

2. Por debajo del lavabo inserte las rondanas de vinilo (N) y rosque las contratuercas (O) en el cuerpo (L) hasta apretar firmemente. Asegúrese que la mezcladora quede bien fija y alineada.



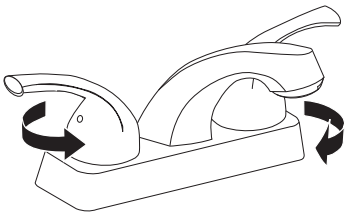
3. Rosque un extremo de las mangueras flexibles (no incluidas) en las entradas correspondientes del cuerpo (L) y el otro extremo a las llaves angulares (llaves de paso) de la toma de agua.

Finalmente abra el flujo de agua de las llaves de paso. Abra y cierre la mezcladora varias veces y compruebe que no existan fugas, en caso de haber alguna fuga apriete firmemente las uniones.

FUNCIONAMIENTO DE LA MEZCLADORA

Su mezcladora incluye el siguiente tipo de cartucho:

a) Giro de apertura y cierre tipo cuarto de vuelta (90°).



- Para abrir el flujo de agua fría, gire el maneral derecho en sentido de las manecillas del reloj.
- Para abrir el flujo de agua caliente, gire el maneral izquierdo en sentido contrario a las manecillas del reloj.