

ADVERTENCIAS Y SUGERENCIAS

- Siga con atención las siguientes instrucciones de instalación. El instalador tiene la responsabilidad de realizar un trabajo adecuado.
- Si no sigue los procedimientos correctos de instalación, el producto podría no funcionar correctamente.
- Evite el contacto de las piezas plásticas con la masilla de plomero, los aditivos para tubos o cualquier otro compuesto a base de aceite, no utilizar herramientas dentadas para tomar las piezas.
- Al finalizar su instalación, abra y cierre el flujo de agua fría y caliente varias veces para detectar posibles fugas; en caso de presentar fuga, apriete la unión donde esta se presenta.
- Nunca utilice silicón en la parte interior del producto.
- Este producto funciona con baja y media presión.
- Le recomendamos para la alimentación de agua utilizar llaves de control marca Dica.

MANTENIMIENTO

- Para la limpieza de su producto sólo es necesario una franela suave humedecida con agua y luego secar.
- Es común que el agua contenga partículas en suspensión que pueden disminuir el funcionamiento del producto, por lo que le recomendamos que mensualmente limpie el aereador con la ayuda de un cepillo dental, esto con la finalidad de retirar todas las partículas atrapadas.
- No utilizar en la limpieza de este producto: artículos cortantes, fibras, lijas, líquidos para limpieza de baño o pisos, solventes, ni polvos o líquidos abrasivos, debido a que dañan su acabado irreversiblemente.
- Siempre utilice refacciones marca Dica.



4455

INSTRUCTIVO DE INSTALACIÓN

Monomando para lavabo.

LÉASE CUIDADOSAMENTE ESTE INSTRUCTIVO
ANTES DE COMENZAR LA INSTALACIÓN.

Cod: 997133 Rev.2



EMPRESA
SOCIALMENTE
RESPONSABLE



LAS MEJORES
EMPRESAS
MEXICANAS®



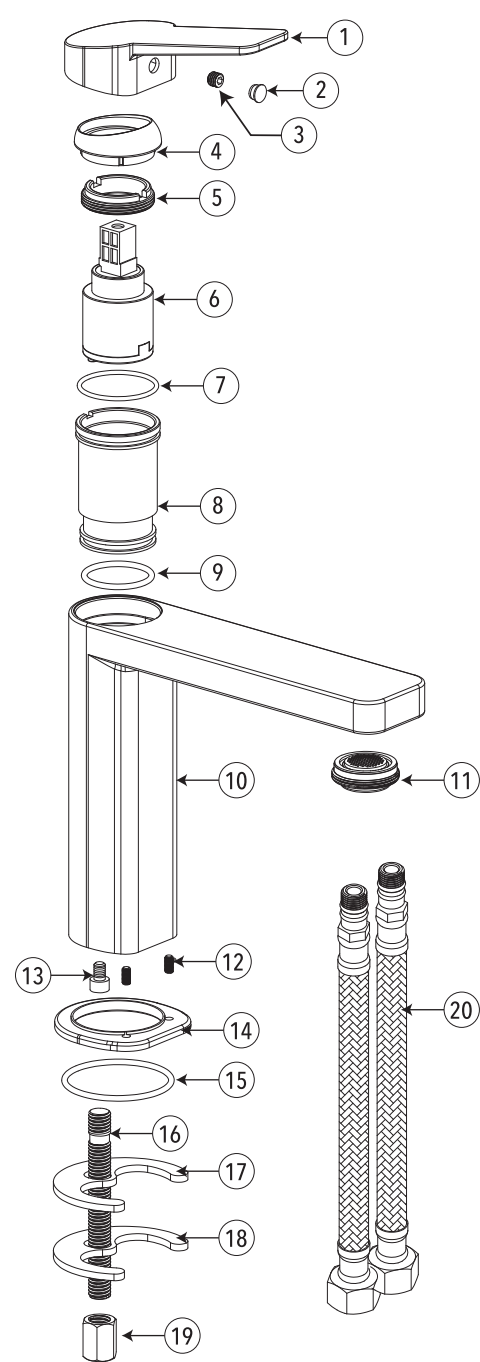
URREA.

Tecnología para vivir al agua.

IMPORTADO Y DISTRIBUIDO POR:
URREA DANDO VIDA AL AGUA S.A. DE C.V.
DR. ROBERTO MICHEL 825, COL. SAN CARLOS,
C.P. 44460, GUADALAJARA, JALISCO, MÉXICO.
HECHO EN CHINA.



DIAGRAMA DE COMPONENTES

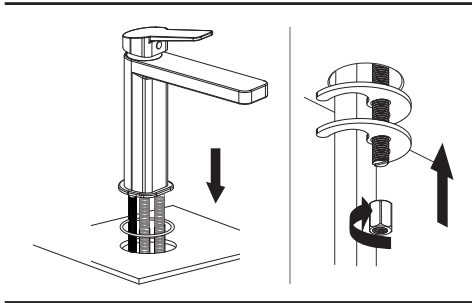
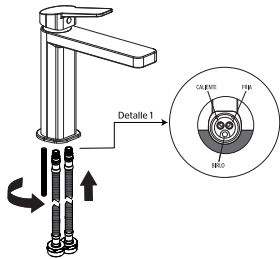


PZA	CANTIDAD	DESCRIPCIÓN
1	1	Maneral
2	1	Tapa opresor
3	1	Opresor
4	1	Bola tapa
5	1	Tuerca de fijación
6	1	Cartucho
7	1	Anillo de goma
8	1	Núcleo
9	1	Anillo de goma
10	1	Cuerpo
11	1	Aireador
12	2	Opresor cuerpo
13	1	Tornillo
14	1	Base
15	1	Anillo de goma
16	1	Birlo
17	1	Empaque en M
18	1	Arandela en M
19	1	Tuerca
20	2	Mangueras flexibles

Clasificación:
Baja presión de 0,25 a 1,0 kg/cm².
Media presión de 1,0 a 3,0 kg/cm².
Nivel de edificación:
1 a 12 o equipo hidroneumático.

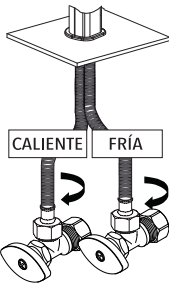
INSTRUCCIONES DE INSTALACIÓN

1.- Tome el monomando y rosque firmemente en la base el birlo (16) y un extremo de las mangueras flexibles (20) en las entradas correspondientes como se muestra en el detalle 1.

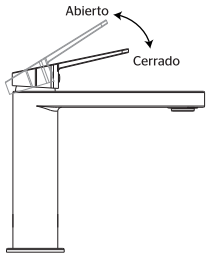


2.- Coloque el monomando junto con el anillo de goma (15) en el barreno central del lavabo o mueble y acomódelo. Posteriormente por la parte inferior coloque el empaque en M (17) y arandela en M (18), enseguida rosque la tuerca (19). Asegúrese que el monomando quede bien fijo y alineado.

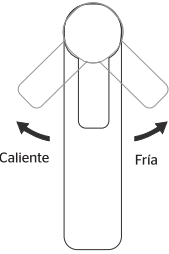
3.- Conecte manualmente las mangueras flexibles (20) a la toma de agua correspondiente, asegúrese que queden firmemente sujetas.



FUNCIONAMIENTO DEL MONOMANDO



1.- Para abrir el flujo de agua, jale el maneral (1) hacia arriba. Para cerrar el flujo empuje el maneral hacia abajo.



2.- Para regular la temperatura del agua, gire el maneral (1) hacia la izquierda (agua caliente) y hacia la derecha (agua fría).