

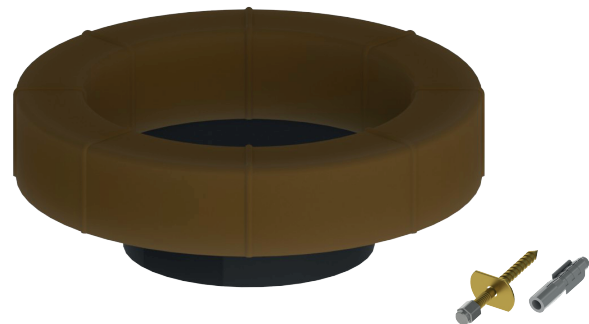
## ADVERTENCIAS Y SUGERENCIAS

Siga con atención las siguientes instrucciones de instalación. El instalador tiene la responsabilidad de realizar un trabajo adecuado.

- Si no sigue los procedimientos correctos de instalación, el producto podría no funcionar correctamente.
- Asegúrese de tener consigo todas las partes antes de desechar cualquier material del embalaje. Puede verificar los componentes y su número asignado durante la instalación en el diagrama de componentes.
- Para mejores resultados, instale el cuello de cera a una temperatura ambiente de 25 °C.

## MANTENIMIENTO

- Para la limpieza de su producto sólo es necesario una franela suave humedecida con agua y luego secar.
- No utilizar en la limpieza de este producto: artículos cortantes, fibras, lijas, líquidos para limpieza de baño o pisos, solventes, ni polvos o líquidos abrasivos, debido a que dañan su acabado irreversiblemente.
- Siempre utilice refacciones marca Dica.



# CC03

## INSTRUCTIVO DE INSTALACIÓN

### Cuello de cera con guía para sanitario

LÉASE CUIDADOSAMENTE ESTE INSTRUCTIVO  
ANTES DE UTILIZAR EL PRODUCTO



**URREA.**

Tecnología para el agua

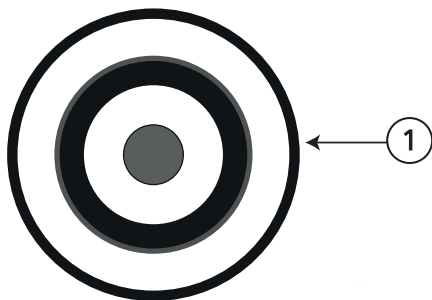
DISTRIBUIDO POR:

URREA DANDO NDA AL AGUA S.A. DE C.V.  
DR. ROBERTO MICHEL 825, COL. SAN CARLOS,  
C.P. 44600, GUADAJARA, JALISCO, MÉXICO.  
HECHO EN MÉXICO.



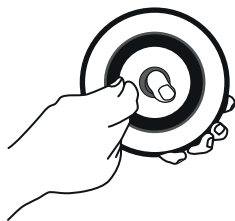
## DIAGRAMA DE COMPONENTES

PZA	CANTIDAD	DESCRIPCIÓN
1	1	Cuello de cera



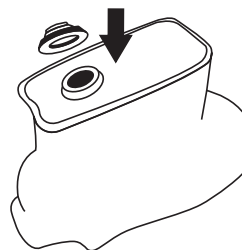
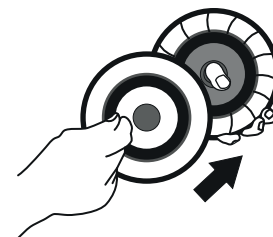
## INSTRUCCIONES DE INSTALACIÓN

1. Introduzca un dedo en el orificio de la charola.



## INSTRUCCIONES DE INSTALACIÓN

2. Retire la cubierta de plástico y protección del cuello de cera.



3. Coloque el sanitario invertido sobre el piso y coloque el cuello de cera firmemente alrededor del orificio de descarga.

4. Coloque el sanitario en su lugar alineando con los tornillos. Gire ligeramente el sanitario para distribuir la cera y utilice el peso de su cuerpo para asentar. Con el sanitario colocado firmemente en el piso utilice las pijas (incluidas) para la sujeción.

