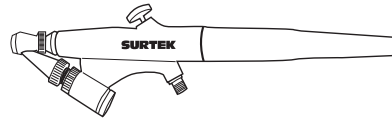


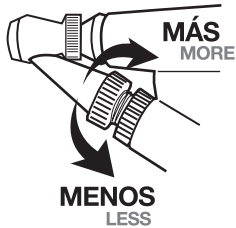
SURTEK

PA2

Juego de Aerógrafo Airbrush Set



INSTRUCCIONES DE USO HOW TO USE



Ensamble

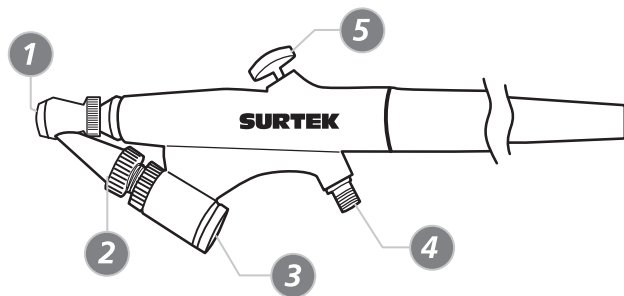
1. Conecte la manguera a la entrada de aire del aerógrafo.
2. Ajuste el recipiente con pintura a la entrada del aerógrafo.
3. Presione el botón de salida y ajuste el nivel deseado. El ancho del rocío de la pintura puede variar de acuerdo al volumen en el control de ajuste de salida.

To assembly

1. Connect the airhose to the compressed air inlet.
2. Fit the paint container to the paint inlet.
3. Press down the switch to a certain depth as you want and meanwhile adjust the paint volume if necessary. The pattern width will vary by controlling the switch and the volume adjustment.

CARACTERÍSTICAS FEATURES

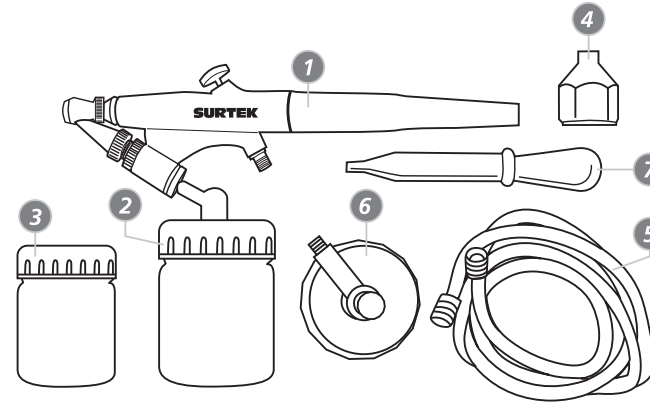
- Ideal para manualidades y artesanías, etc.
 - Patrón de rocío puede variar de 1/4" a 1/2" para mayor rango de uso.
 - Incluye:** Aerógrafo de cabeza fina, manguera de vinil de 1.5 m, 2 frascos de 20 ml y una copa adicional, llave, regulador de impulso y adaptador para manguera de 1/4". Presión de operación 30 PSI.
 - Ideal for the handyman, hobbies and crafts.
 - Spray pattern adjust from 1/4" to 1-1/2" for maximum versatility.
- Includes: Fine head airbrush, 5 ft vinyl hose, two 20 ml. jar, attached cup, wrench, propel regulator, and adaptor (1/4" air hose from the compressor to the smaller airbrush hose).
Operating pressure: 30 PSI.



1. Salida de pintura.
2. Ajuste del flujo.
3. Entrada de Pintura.
4. Entrada de aire.
5. Presione el botón para ajustar la salida de pintura de acuerdo a la cantidad deseada.

1. Paint Outlet
2. Paint Volume Adjustment.
3. Paint Inlet.
4. Compressed Air Inlet.
5. Switch to adjust the paint volume by pressing it down as per the operator's demand.

CONTENIDO CONTENT



1. Aerógrafo
 2. Frasco mezclador con tapa
 3. Frasco de cambio de color
 4. Adaptador para compresor de aire
 5. Manguera
 6. Adaptador para latas de aire propulsor
 7. Gotero
1. Airbrush
 2. Mixer bottle and lid
 3. Color change container
 4. Compressor air adapter
 5. Hose
 6. Propelled air container adapter
 7. Dropper

RECOMENDACIONES Y MANTENIMIENTO RECOMMENDATION & MAINTENANCE

1. Trate de ajustar el patrón de la pintura y el volumen antes de la operación.
 2. Se recomiendan pinturas aceitosas con viscosidad media o alta.
 3. El aerógrafo debe ser limpiado con agua o un líquido especial de limpieza de acrílicos, manténgalo seco si ha utilizado pinturas a base de agua.
 4. La presión de trabajo es máximo de 35 PSI, si este rango de presión se supera, el aerógrafo sufrirá daños y la garantía no procederá.
1. Try and adjust the correct paint pattern and volume before operation.
 2. Oily paints and medium or high viscosity paints are recommended.
 3. The air brush must be cleaned by water or special acrylic cleaning liquid and kept dry if you have used it with water-base paints.
 4. Working pressure is 35 PSI max. Exceeding this range will result in easy damage of the brush.

POLIZA DE GARANTÍA WARRANTY POLICY

Póliza de garantía. Este producto está garantizado por URREA HERRAMIENTAS PROFESIONALES, S.A. DE C.V., km 11,5 Carr. A El Castillo, 45680 El Salto, Jalisco. UHP900402Q29, Teléfono 01 33 3208-7900 contra defectos de fabricación y mano de obra con su reposición o reparación sin cargo por el período de 1 año.

Para hacer efectiva esta garantía, deberá presentar el producto acompañado de su comprobante de compra en el lugar de adquisición del producto o en el domicilio de nuestra planta mismo que se menciona en el primer párrafo de esta garantía. En caso de que el producto requiera de partes o refacciones acuda a nuestros distribuidores autorizados. Los gastos que se deriven para el cumplimiento de esta garantía serán cubiertos por Urrea Herramientas Profesionales, S.A. de C.V. Esta garantía no será efectiva en los siguientes casos:

- a) Cuando la herramienta se haya utilizado en condiciones distintas a las normales.
- b) Cuando el producto hubiera sido alterado de su composición original o reparado por personas no autorizadas por el fabricante o importador respectivo.

This product has 1 year warranty by Urrea Herramientas Profesionales S.A. de C.V. against any manufacturing defect, with its repair or replacement during its life expectancy. The warranty is not applicable if the product does not show the URREA brand, if the product is worn out by its daily use, shows signs of abuse, damage, its original composition has been altered, or specifies a different warranty. In order to make the warranty effective, the product must be taken to the company or to the place of purchase along with its receipt.