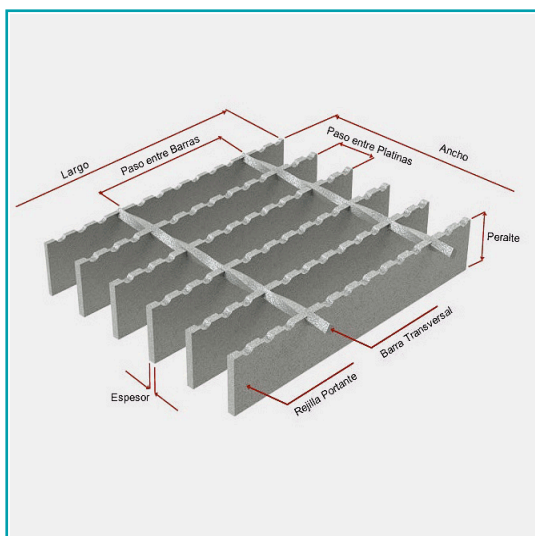
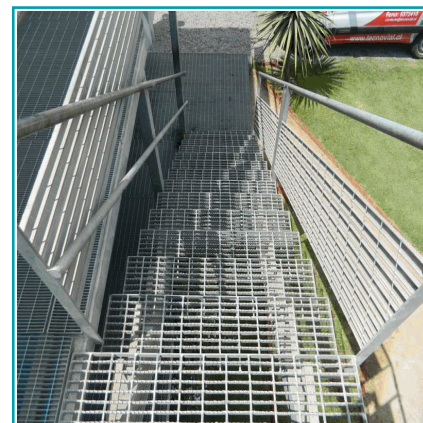
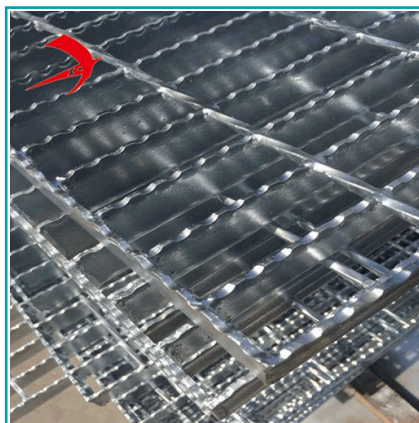


FICHA TÉCNICA

Rejilla Electrosoldada Grating Galvanizada Dentada Antiresbalante 4Mt X 1Mt. Platina 32X4 Mm Hueco 40X100 Mm. Barra Transversal 6 Mm Entorchada. Pisos Industriales



CÓDIGO:
PLANCHA-GRATING-GALV



¿Dónde usarlo?: Ideales para su instalación en áreas intervenidas por el paso de tuberías, conductos, confinamiento de áreas, etc.

Cantidad x Empaque: 1

Características 2: Grating dentada anti resbalante

Color: Acero Galvanizado

Marca: CARBONE

Medida: 4mt x 1mt.

Medida 3: Rejilla: 40x100 mm

Peso (Kg): 23.57 Kg

Se vende por: Unidad

Usos: Industrial

Acabado: Galvanizado en caliente

Características: Electrosoldada

Código de producto: PLANCHA-GRATING-GALV

Espesor: 6mm

Material: Acero Galvanizado

Medida 2: Platina 32x4 mm / Hueco: 32x4 mm (± 0.25)

Para Uso: Variadas aplicaciones (pisos, pasarelas, plataformas, rampas, pasadizos, peldaños, etc.).

Procedencia: Importado

Tipo: Galvanizada

INFORMACIÓN ADICIONAL

Rejilla Electrosoldada Grating Galvanizada Dentada Antiresbalante 4Mt X 1Mt. Platina 32X4 Mm Hueco 40X100 Mm. Barra Transversal 6 Mm Entorchada. Pisos Industriales

