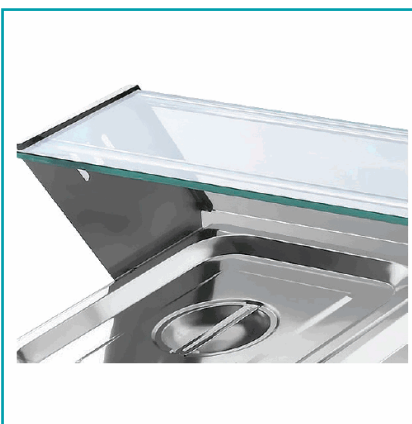




FICHA TÉCNICA

Baño Maria electrico con vidrio para sobreponer. 1.5 kw 1170*350*315mm. 4 Bandejas 1/2*6". 28 kg. 110V 60 htz



CÓDIGO:
SH13

¿Dónde usarlo?: Cocinas, restaurantes, y servicios de cáterin.

Ancho (cm): 117 cm

Aptas para el lavavajillas: No

Cantidad x Empaque: 1

Características 2: Pared de separación extraíble, Suministro de agua con válvula solenoide.

Certificaciones: RoHS, UL, SGD, TÜV Rheinland

Código de producto: SH13

Control: Analogo

Dimensiones: 1170*350*315mm.

Garantía: 1 año

Material: Acero Inoxidable 304

Numero de compartimientos: 4 bandejas de gran capacidad.

Peso neto: 28kg

Presentación: Caja

Se vende por: Unidad

Alto (cm): 31.5 cm

Apilable: No

Cantidad de quemadores: 4

Características: Módulo incorporado, Interruptor encendido/apagado, Controles en caja separada.

Características 3: Drenaje a través del tubo de rebose, Elemento de calentamiento eléctrico. Vidrio para sobre poner.

Código: SH13

Color: Acero inoxidable

Control de temperatura: Si

Fuente de Energía: Electrico

Longitud: 118 cm

Materiales: Hecho de acero inoxidable Premium y vidrio templado.

Para Uso: Restaurantes o cafeterías

Potencia: 1.5kw / 5118 BTU/hr.

Procedencia: Importado

Serie: Industrial Kitchen Series

Usos: Cocina

Voltaje: 220V/60Hz

