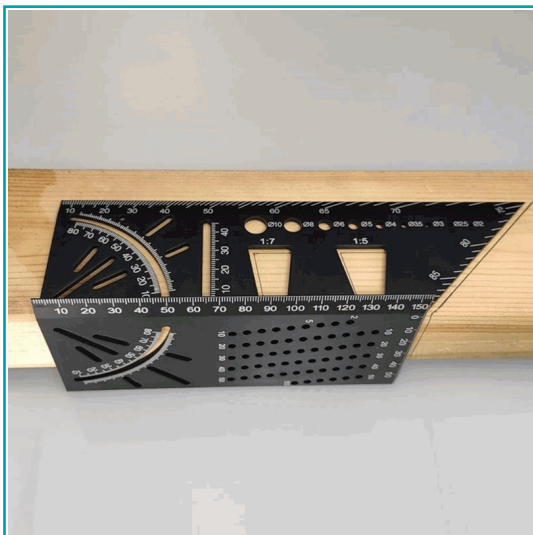
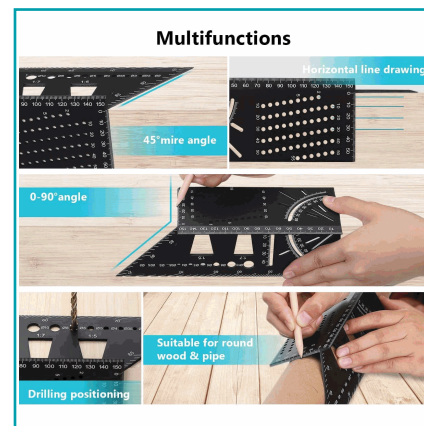
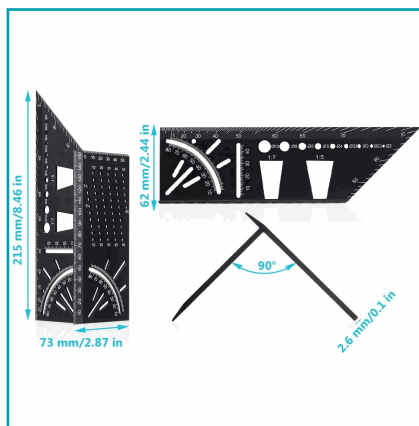


## FICHA TÉCNICA

Plantilla Guía Multifuncional Para Medición Para Madera, Aleación De Aluminio, Mármol Y Metal. Aplica Para Una Gran Variedad De Funciones, Como Regla Para Medición, Regla Transportador, Plantilla Para Realizar Cortes De Cola De Milano, Entre Otras.



**CÓDIGO:**  
**TS121**



\***Nombre:** Regla de aluminio de múltiples ángulos de 45 y 90 grados para carpintería

**Código de Barras:** HUN4257A65

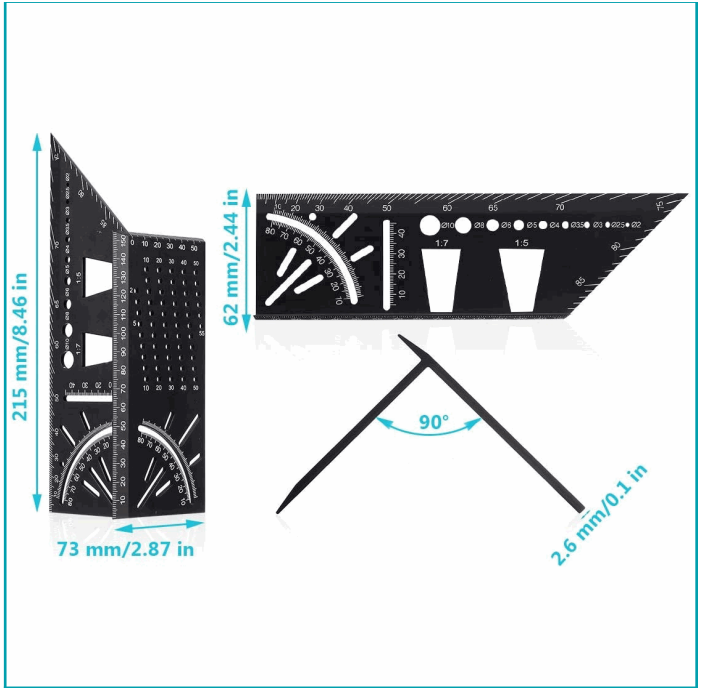
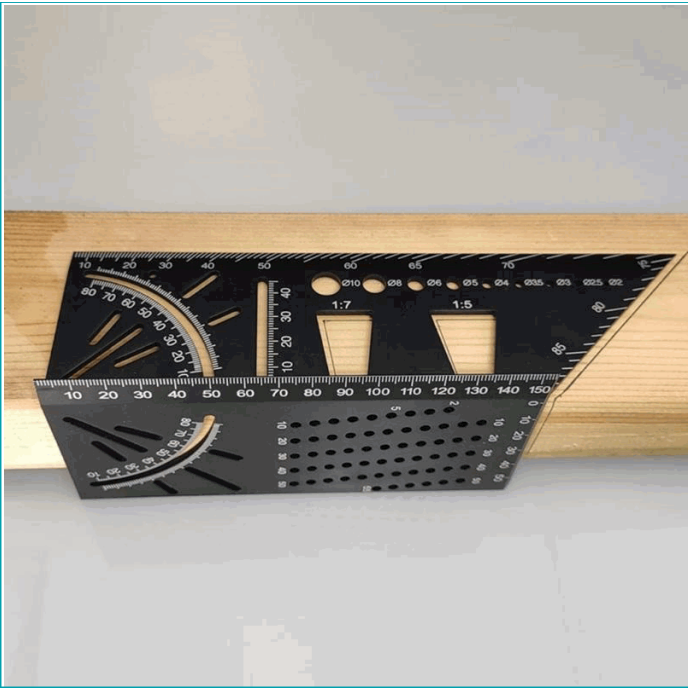
**Código de producto:** TS121

**Tipo:** Escuadras y Reglas

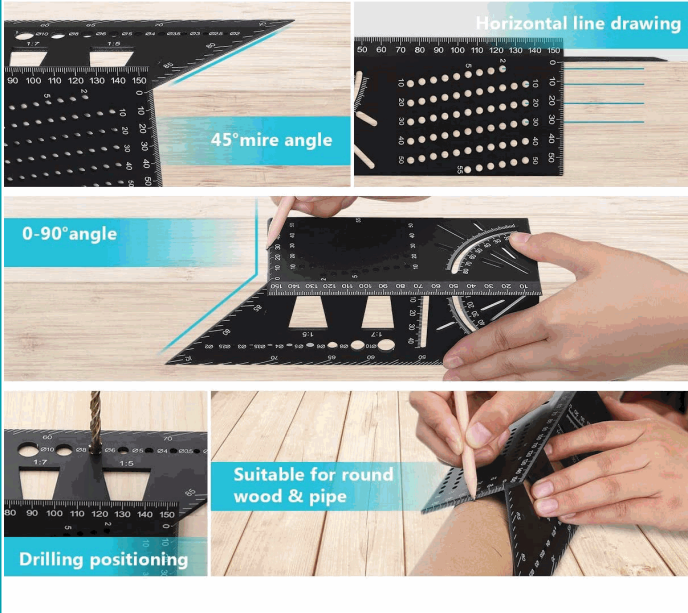
## INFORMACIÓN ADICIONAL

Plantilla Guía Multifuncional Para Medición Para Madera, Aleación De Aluminio, Mármol Y Metal. Aplica Para Una Gran Variedad De Funciones, Como Regla Para Medición, Regla Transportador, Plantilla Para Realizar Cortes De Cola De Milano, Entre Otras.

- Multiusos: Como Regla Para Medición, Regla Transportador, Plantilla Para Realizar Cortes De Cola De Milano, Agujeros Circulares Para Taladrar, Líneas Paralelas, Línea Vertical, Guía De Posicionamiento Para Perforación, Trazador En Forma De T, Ángulo De 45 °, Ángulo De 90 °.
- Medición Precisa Y Escalas Claras.
- La Regla Para Trabajar La Madera Es Adecuada Para Elementos Tridimensionales, Ya Sean Cuadrados Y Tubulares, Puede Ser Utilizada En Aleación De Aluminio, Madera, Acero Inoxidable, Mármol, Metal.
- Material Indeformable, Anticaída Y Anticorrosión. En Comparación Con Otras Reglas, Esta Será Más Duradera.
- La Regla Para Trabajar La Madera Está Hecha De Aleación De Aluminio De Alta Calidad.



## Multifunctions





Horizontal line drawing



Bore positioning

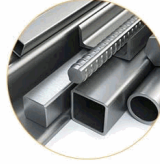


the angle 90°

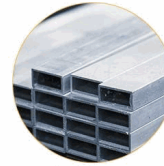


3D miter angle 45°

**Multifunctional 3D Mitre Angle Ruler**



Stainless Steel



Aluminum Alloy



Wood



Marble

