



**CÓDIGO:**  
**TU212**

## FICHA TÉCNICA

Lámpara Solar Led 500W De Exterior Con Cámara Wifi De Seguridad Ip65. Foco Con Panel Solar. Luz Blanca.



**\*Nombre:** Lámpara Solar LED 500W De Exterior Con Cámara WiFi De Seguridad IP65

**Código de Barras:** 7456352984645

**Código de producto:** TU212

**Procedencia:** Importado

**Tipo:** Lámparas Exteriores

## INFORMACIÓN ADICIONAL

Lámpara Solar Led De 500W Con Panel Solar Monocristalino De Alta Eficiencia

- Cámara De Seguridad Wifi Integrada De 5Mp Con Monitoreo En Tiempo Real Vía App
- Rotación De 360° Y Ajuste De Ángulo De 180° Para Vigilancia Sin Puntos Ciegos
- Sensor De Radar De Movimiento Y Encendido Automático Al Anochecer, Apagado Al Amanecer
- Clasificación Ip65: Impermeable, Resistente A La Intemperie Y Al Viento
- Batería De Litio Recargable De Larga Duración Con Carga Solar Inteligente
- Instalación Sencilla En Poste O Pared, Incluye Control Remoto Para Modos De Luz Y Cámara

\*No Incluye Poste\*



Monitoreo multiángulo

Diseño especial con orificio de drenaje



Impermeable



Resistente a la intemperie



A prueba de viento



Estable

## IP65 waterproof

Uso perfecto en lugares secos, húmedos y mojados



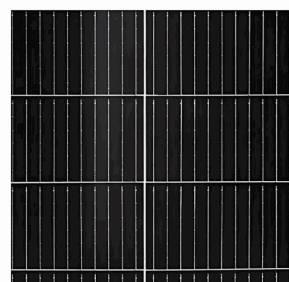
Fuente de luz 5054 de alto brillo



Cuerpo de lámpara de ABS de una sola pieza por fundición a presión



Monitoreo de 360 grados sin ángulos muertos



Panel solar de silicio monocristalino

## Instalación sencilla en poste o pared



**CARGA ELÉCTRICA DE PANEL SOLAR**  
Con una tasa de conversión de alta eficiencia del 18%-20%, que también puede cargarse en entornos de poca luz; carga inteligente durante el día y luz inteligente por la noche.



1. Control inteligente de luz: se enciende automáticamente al oscurecer y se apaga automáticamente al amanecer.
2. Control remoto: ajuste del interruptor por control remoto.
3. Sensor de radar de cuerpo humano: se enciende lentamente cuando las personas se acercan y se apaga lentamente cuando se van.

### LUZ INDICADORA:

- Luz azul parpadeando: cargando.
- Luz azul fija: completamente cargado.
- Luz roja fija: modo sensor.
- Luz verde parpadeando: sin red.
- Luz verde fija: vista en tiempo real en la app.



El panel solar debe instalarse orientado hacia el sol y no debe estar cubierto por árboles ni edificios.

**A+ GRADE LITHIUM IRON  
PHOSPHATE BATTERY**