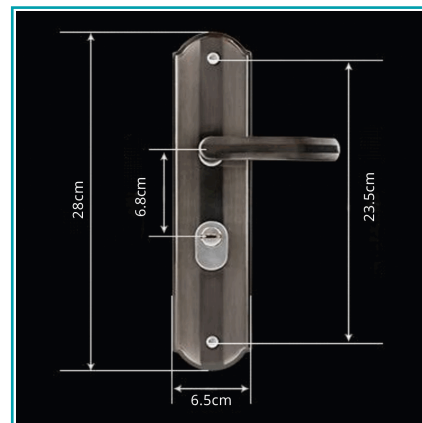


FICHA TÉCNICA

Cerradura De Seguridad Embutida Antiganzúa Antirrobo Lengüeta Cuadrada Doble De Acero Inoxidable. Para Puertas 45 A 55Mm Cilindro Nivel C.



CÓDIGO:
TU538.V



***Nombre:** Cerradura De Seguridad Embutida

Código de producto: TU538.V

Procedencia: Importado

Tipo: Cerraduras - Cilindros - Manijas

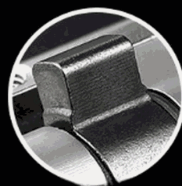
INFORMACIÓN ADICIONAL

Cerradura De Seguridad Embutida Antiganzúa Antirrobo Lengüeta Cuadrada Doble De Acero Inoxidable. Para Puertas 45 A 55Mm Cilindro Nivel C.

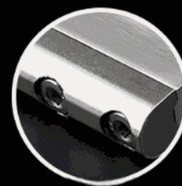
- Fabricada En Acero Reforzado Con Sistema De Lengüeta Cuadrada Doble Activa Para Máxima Protección.
- Cilindro De Seguridad Nivel C Con 36 Hojas, Barra Antiimpacto Y Viga De Acero Antipalanqueta.
- Compatible Con Puertas Metálicas, De Seguridad O Blindadas Con Grosor De 45-55 Mm.
- Medidas De La Manija: 28 Cm De Largo X 6.5 Cm De Ancho, Distancia Entre Centros De 6.8 Cm.
- Cuerpo Interno De 235 Mm X 90 Mm Con Grosor De 24 Mm Y Múltiples Puntos De Anclaje.
- Incluye 8 Llaves De Seguridad De Alta Precisión Con Sistema Antiganzúa Y Antipicking.



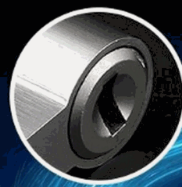
Cilindro de cerradura de seguridad de nivel C



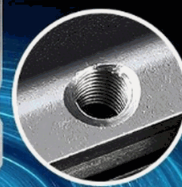
Barra de horquilla
anti-impacto, duradera



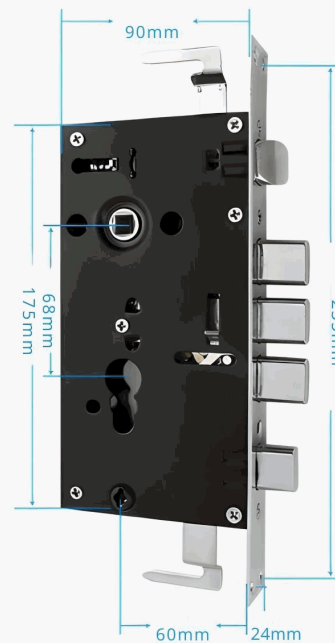
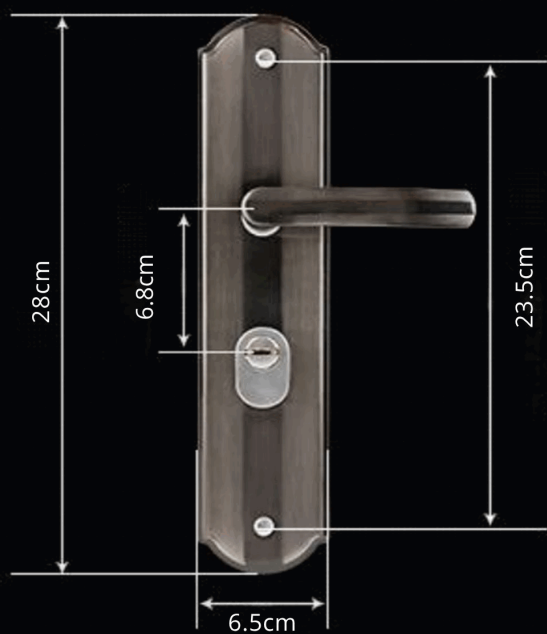
Viga de acero anti-palanca,
anti-torsión violenta



Cilindro de
cerradura de 36 hojas



Orificio para
tornillo de fijación



Las manijas accionan desde afuera o adentro

