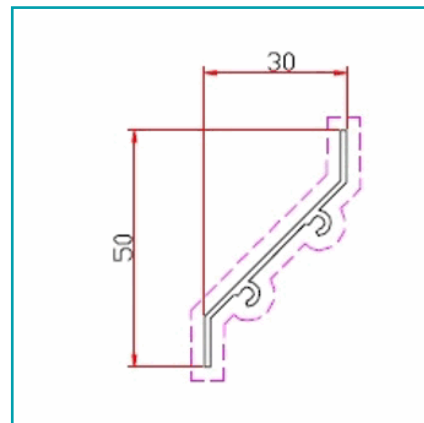
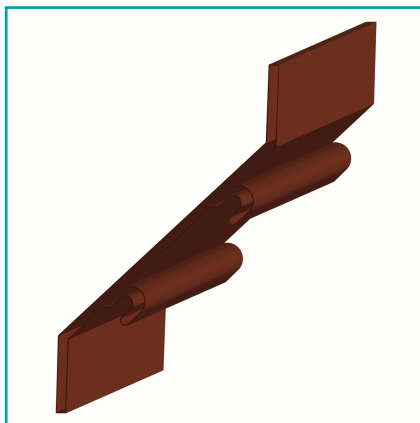


FICHA TÉCNICA

Lama De Louver En Foma De Z 50 Mm. Espesor 1.3 Mm. Largo 5.85 Mts.
Acabado Anodizado Bronce



CÓDIGO:
U170 - BRONZE



***Nombre:** Lama de Louver en foma de Z

¿Dónde usarlo?: Para su uso en proyectos arquitectónicos, construcción y varios

Acabado: Anodizado

Alto (cm): 3.01 cm

Ancho (cm): 7 cm

Cantidad x Empaque: 1

Características: Forma de Z.

Características 2: Instalación rápida mediante pre - mecanizado en el marco.

Características 3: Funciona a presión, no requiere tornillo.

Certificaciones: Qualanod, ISO 9001:2015, PED/AD2000, ISO 14001:2004, OHSAS 18001:2007

Código de producto: U170 - BRONZE

Color: Bronce

Especificaciones: Anodizado bronce de 15 micrones

Espesor: 1.3mm

Longitud: 5.85 mts.

Marca: CARBONE

Material: Aluminio

Materiales: Aleación 6063 T5

Norma de Fabricación: AAMA 611-98, AAMA 601, AAMA 607.1, BS EN 573, BS EN 755

Peso (Kg):

Peso por metro:

Procedencia: Importado

Se vende por: Unidad

Tipo: Louvers o Lamas

Usos: Construcción

INFORMACIÓN ADICIONAL

Lama De Louver En Forma De Z 50 Mm. Espesor 1.3 Mm. Largo 5.85 Mts. Acabado Anodizado Bronce

