



CÓDIGO:
UTDLI206686

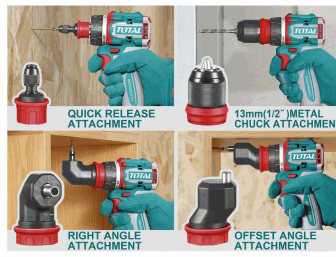
FICHA TÉCNICA

Taladro Inalámbrico 20V 1/2" 66Nm Función Bloqueo Luz Led. Motor Sin Escobillas. Incluye 2 Baterías Y Cargador, Cabezales Y Accesorios. Super Total

DRILLING CAPACITY

Max torque **66N.m**

APPLICABLE SCENARIOS



***Nombre:** Taladro Inalámbrico 20V 1/2" Múltiples Cabezales

Características: 66Nm Motor sin escobillas. Incluye 2 baterías y cargador. Múltiples cabezales.

Código de producto: UTDLI206686

Garantía: 1 año

Marca: TOTAL TOOLS

Presentación: BMC

Se vende por: Unidad

Usos: Construcción

Cantidades por caja: 4

Código de Barras: 6937541236183

Color: Turquesa

Incluye: 2 baterías de 2.0 Ah (TFBLI20011), 1 cargador (UTFCLI2001), 47 piezas de accesorios, cabezales múltiples.

Peso (Kg): 5.87

Procedencia: Importado

Tipo: Herramientas Inalambricas

INFORMACIÓN ADICIONAL

Taladro Inalámbrico 20V 1/2" 66Nm Función Bloqueo Luz Led.

- Motor Sin Escobillas (Brushless)
- Voltaje: 20V
- Velocidad En Vacío: 0-500 / 0-2000 Rpm
- Torque Máximo: 66 Nm
- Ajustes De Torque: 22 + 1
- Caja Mecánica De 2 Velocidades
- Función De Bloqueo Del Eje (Spindle Lock)
- Luz De Trabajo Led Integrada
- Indicador Led De Nivel De Batería
- Incluye:
- 1 Accesorio Angular Desplazado (Offset)
- 1 Accesorio En Ángulo Recto

- 1 Accesorio De Mandril Metálico De 13 Mm (1/2")
- 1 Accesorio De Liberación Rápida
- 2 Baterías De 2.0 Ah (Tfbli20011)
- 1 Cargador (Utfcli2001)
- Voltaje De Carga: 110-120 V ~ 50/60 Hz
- 47 Piezas De Accesorios
- Empacado En Estuche De Transporte



DRILLING CAPACITY

Max torque **66N.m**

APPLICABLE SCENARIOS

